

Année 2024

Observatoire
Régional Ouest

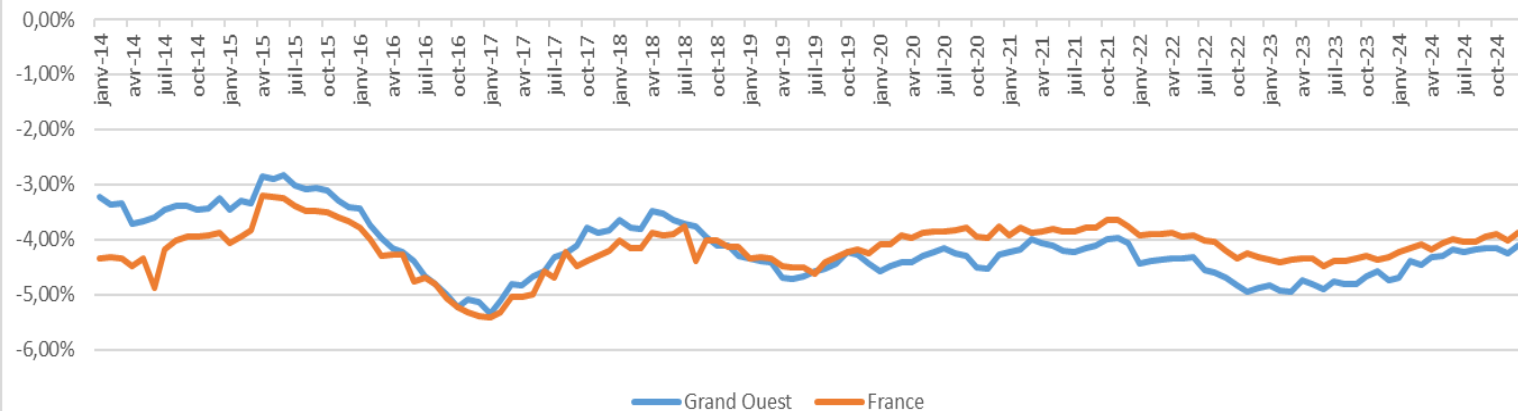
Partie économique



Pourcentage d'évolution des points de collecte

M/ M-1

(source : Sinaps, CNIEL)

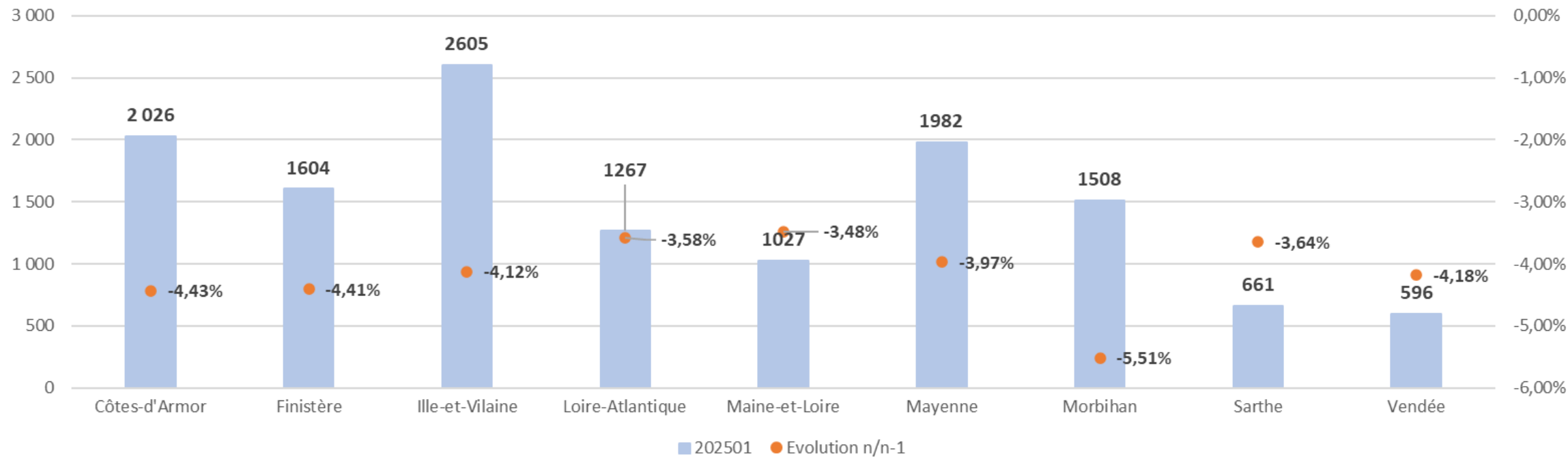


Fermes laitières

	202501	evolution n/n-1
Ouest	13 276	-4,22%
France	40318	-3,90%

Nombre de points de collecte par département et évolution en %

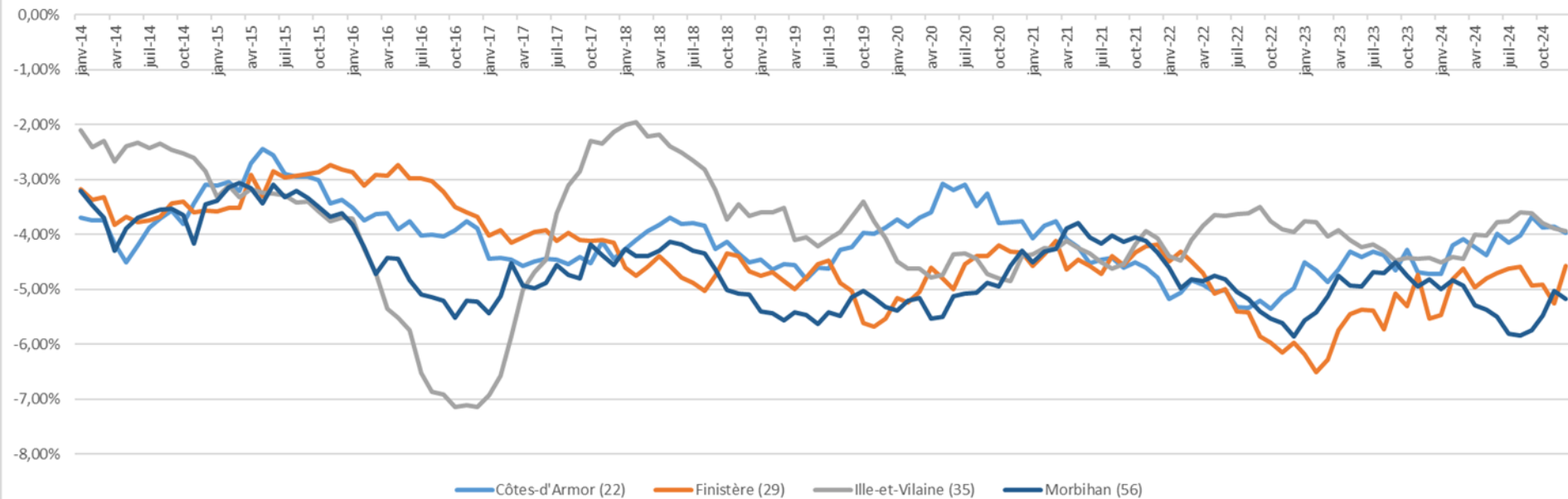
(Source : CNIEL - Sinaps Qualité du lait)



Pourcentage d'évolution des points de collecte par département breton

M/ M-1

(source : Sinaps, CNIEL)



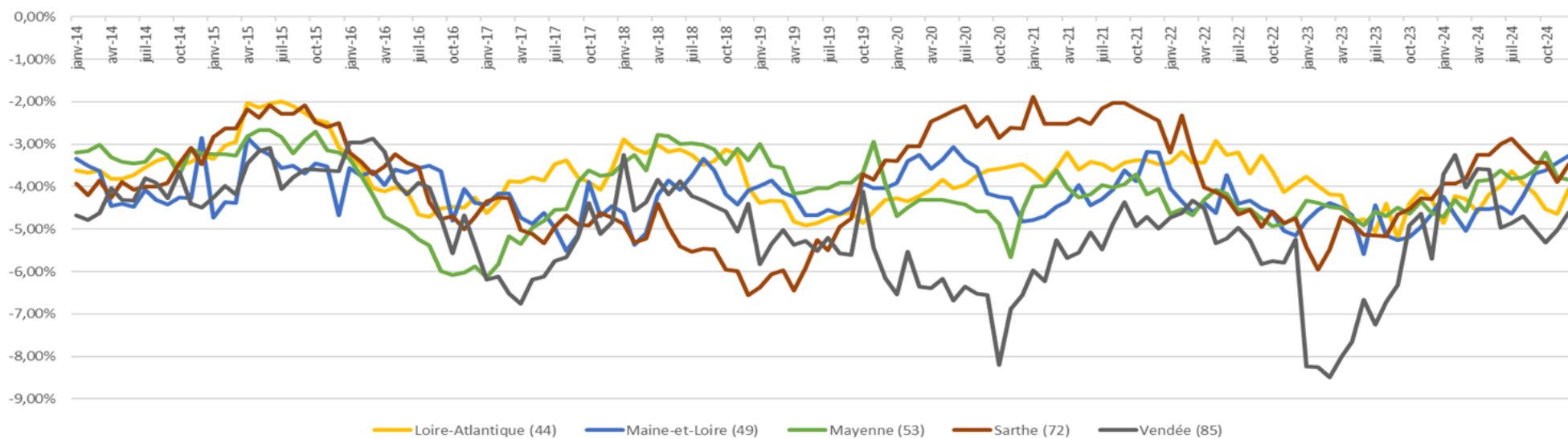
Fermes laitières



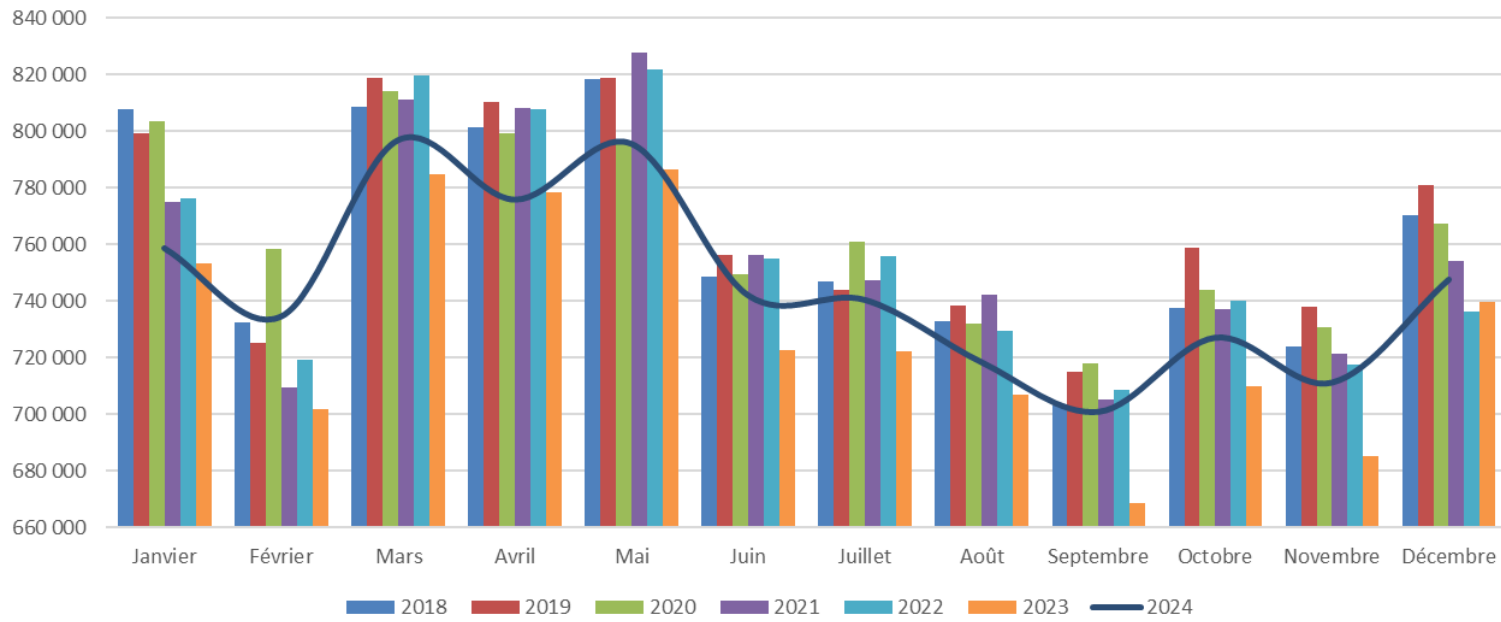
Pourcentage d'évolution des points de collecte par département ligérien

M/ M-1

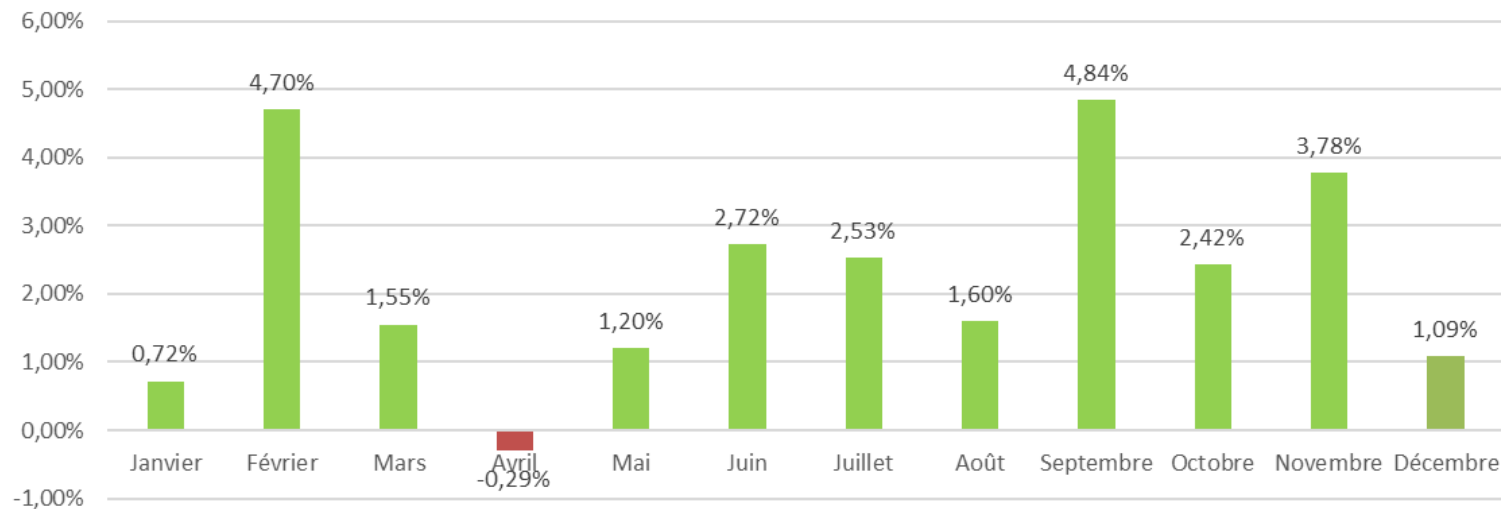
(source : Sinaps, CNIEL)



Livraisons mensuelles de lait de vache bassin Ouest (x 1000 litres)



Evolution de la collecte Ouest en % 2024/2023

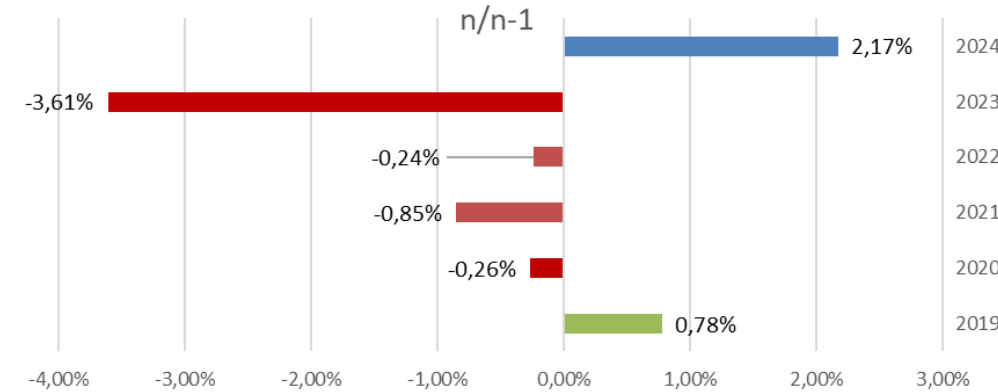


Production

Sources : FranceAgrimer



Evolution cumulée annuelle de la collecte Ouest en %

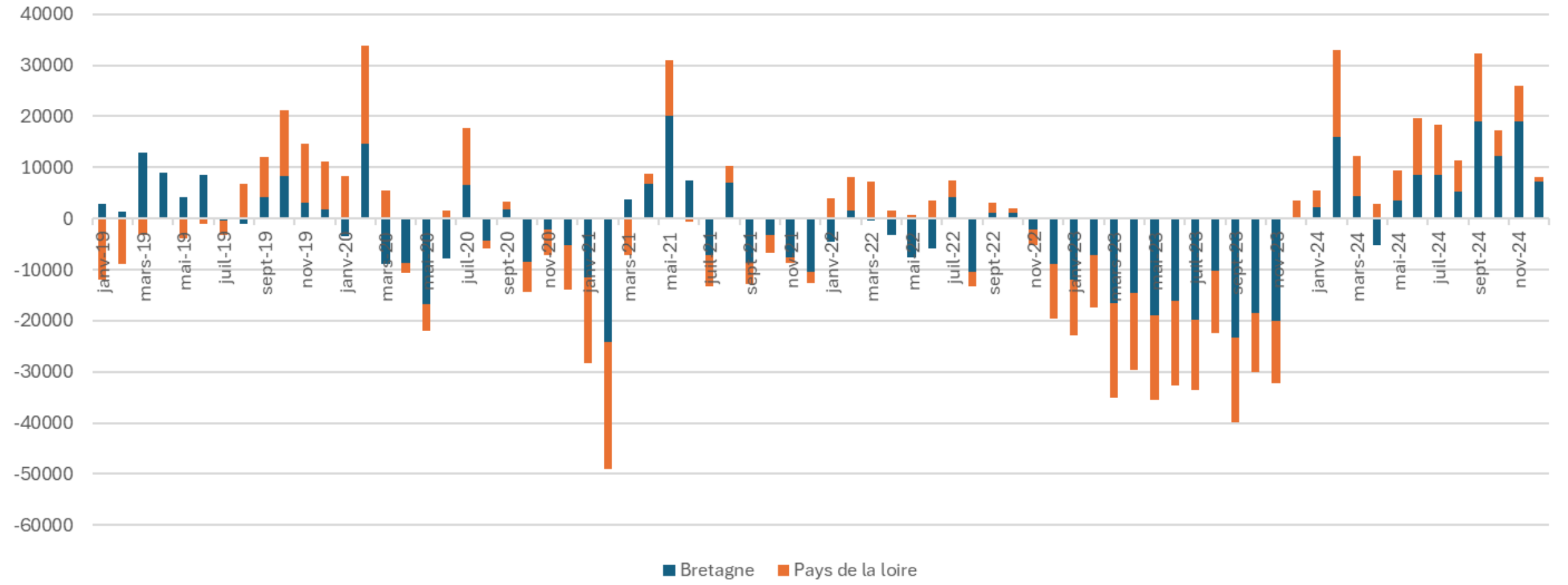


Production

Sources : FranceAgrimer



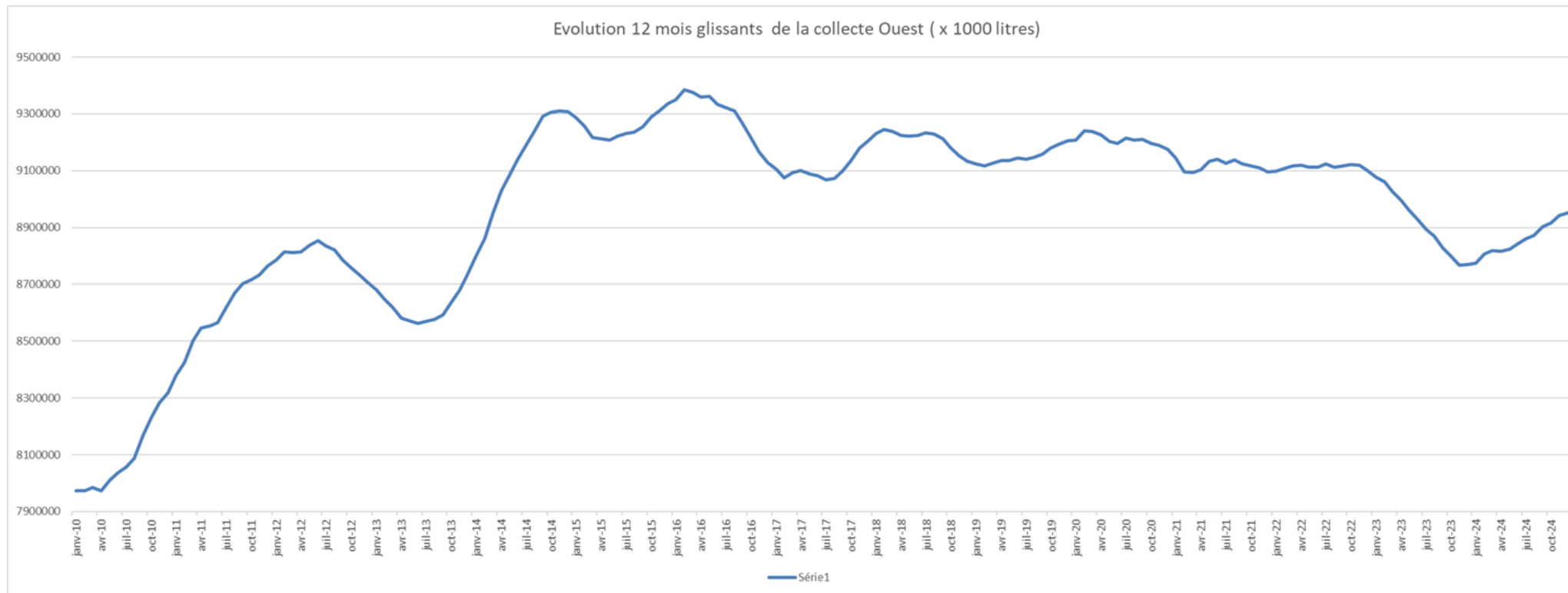
Evolution de la production mensuelle (x 1000 litres) par rapport au même mois de l'année précédente
Décembre 2023



Production

Sources : Draaf Bretagne et Pays de la Loire

Sources : FranceAgrimer



X 1 000 litres		Janvier	Février	Mars	Avril	Mai	Juin	Juillet	Août	Septembre	Octobre	Novembre	Décembre	Année
Région Ouest	2018	809 358	733 880	810 049	802 604	819 510	749 480	747 365	732 560	703 011	737 753	724 217	771 107	9 140 894
	2019	800 212	726 373	819 628	811 452	819 729	756 970	744 181	738 394	715 024	759 051	738 953	782 334	9 212 301
	2020	805 101	760 144	816 223	800 870	797 667	750 673	761 843	732 554	718 381	744 668	731 696	768 505	9 188 325
	2021	776 743	711 061	812 953	809 664	828 686	757 485	748 522	742 823	705 589	738 039	723 058	755 790	9 110 413
	2022	776 295	719 126	819 816	807 962	821 765	755 117	755 969	729 663	708 707	740 086	717 799	736 129	9 088 434
	2023	753 452	701 727	784 849	778 309	786 333	722 530	722 343	707 197	668 728	710 055	685 489	739 760	8 760 772
	2024	758 884	734 735	797 013	776 020	795 774	742 187	740 598	718 531	701 073	727 258	711 393	747 800	8 951 266

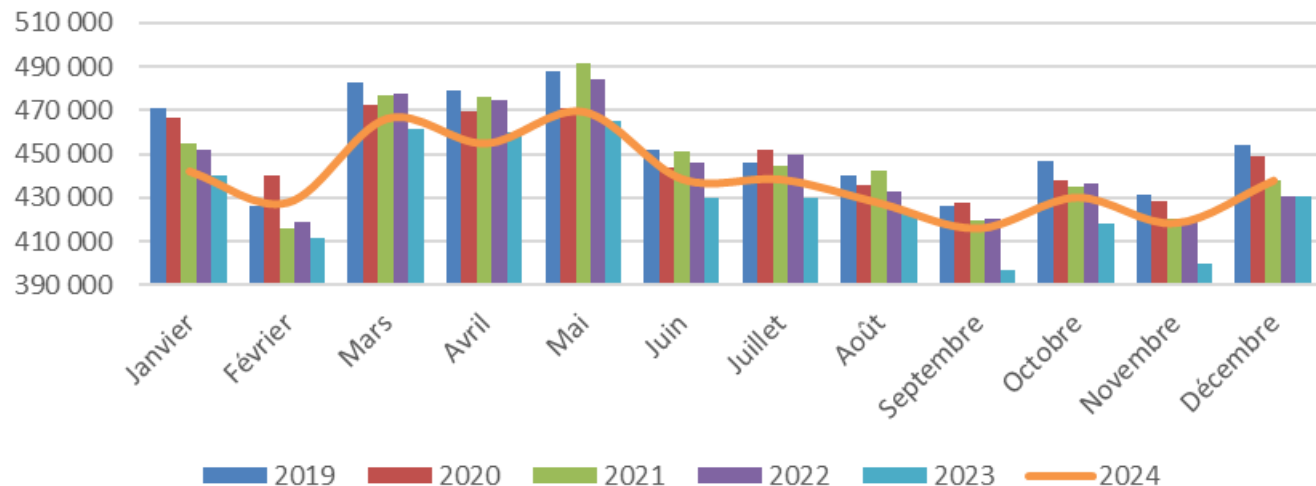
Livraisons mensuelles de lait de vache

Bretagne

(x 1000 litres)

Production

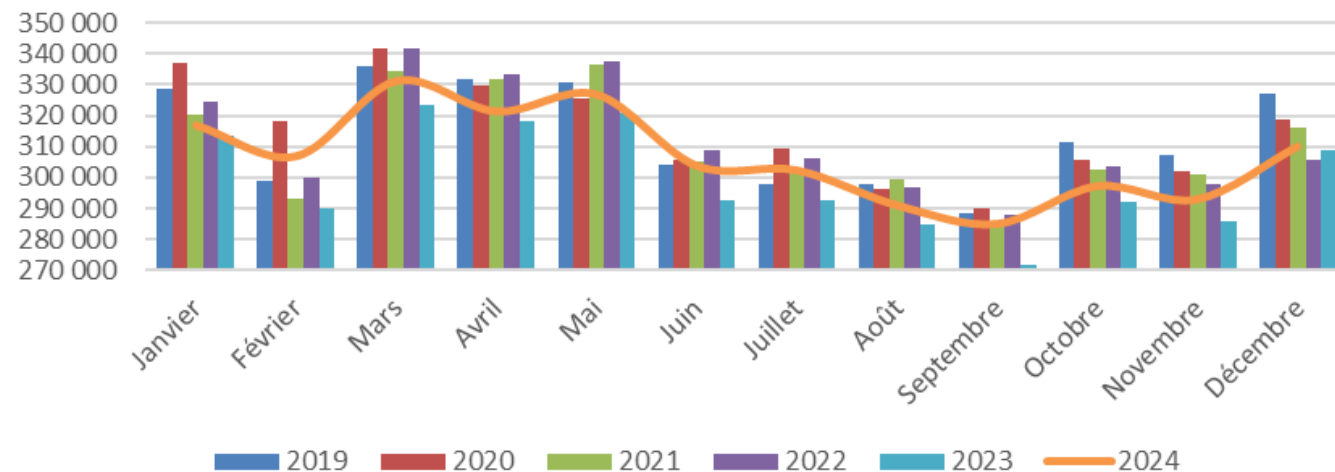
Sources : FranceAgrimer



Livraisons mensuelles de lait de vache

Pays de la Loire

(x 1000 litres)

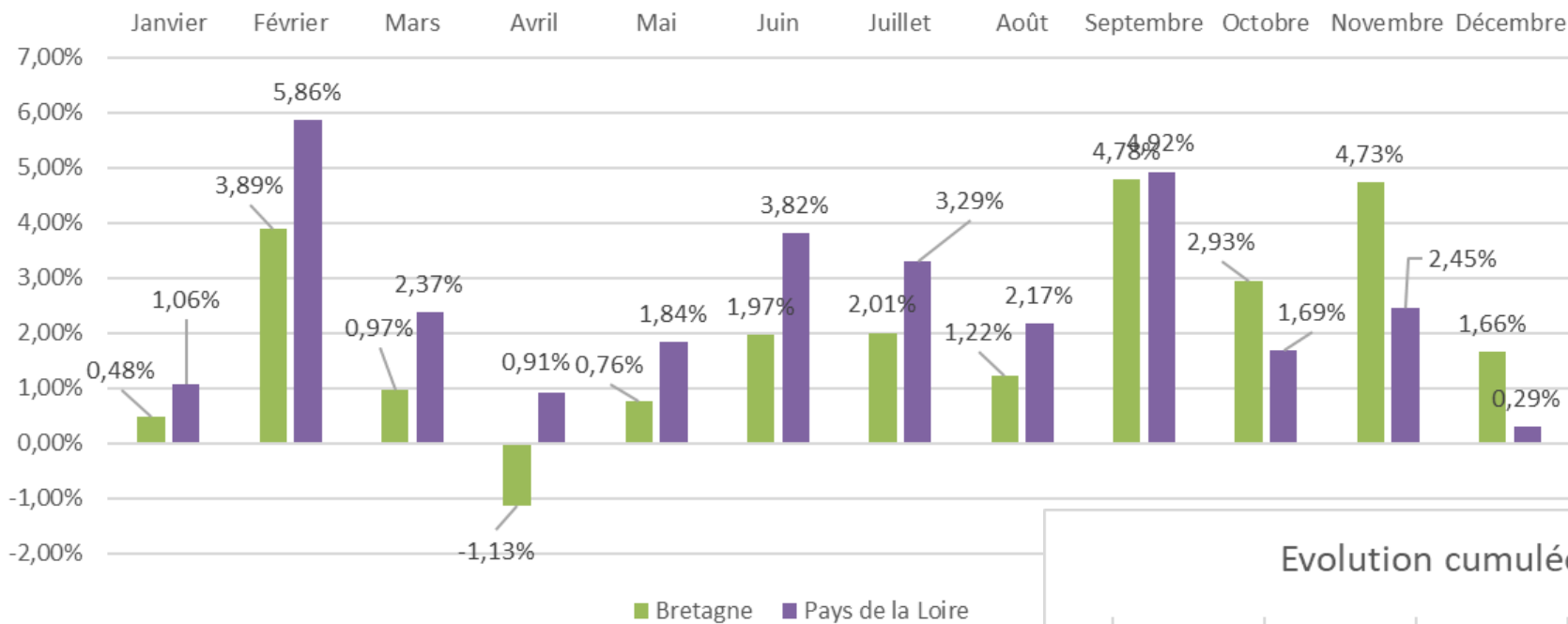


Evolution de la collecte en % 2024/2023

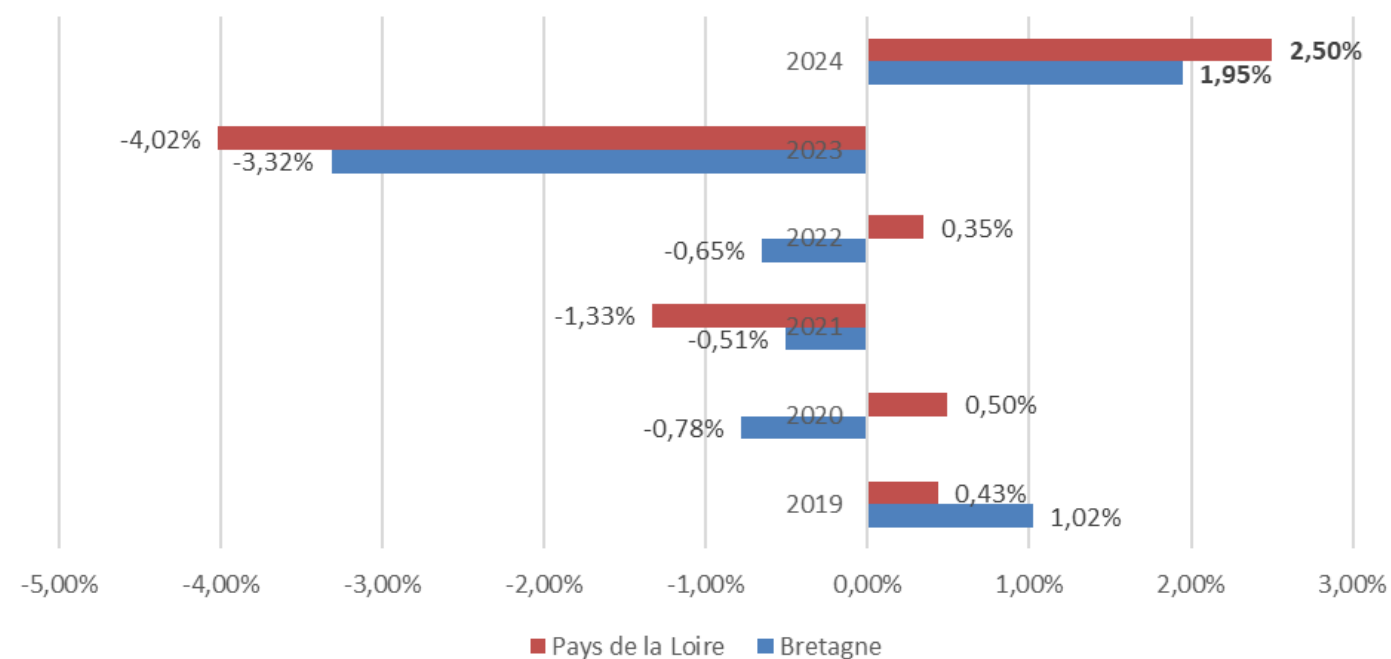
Production



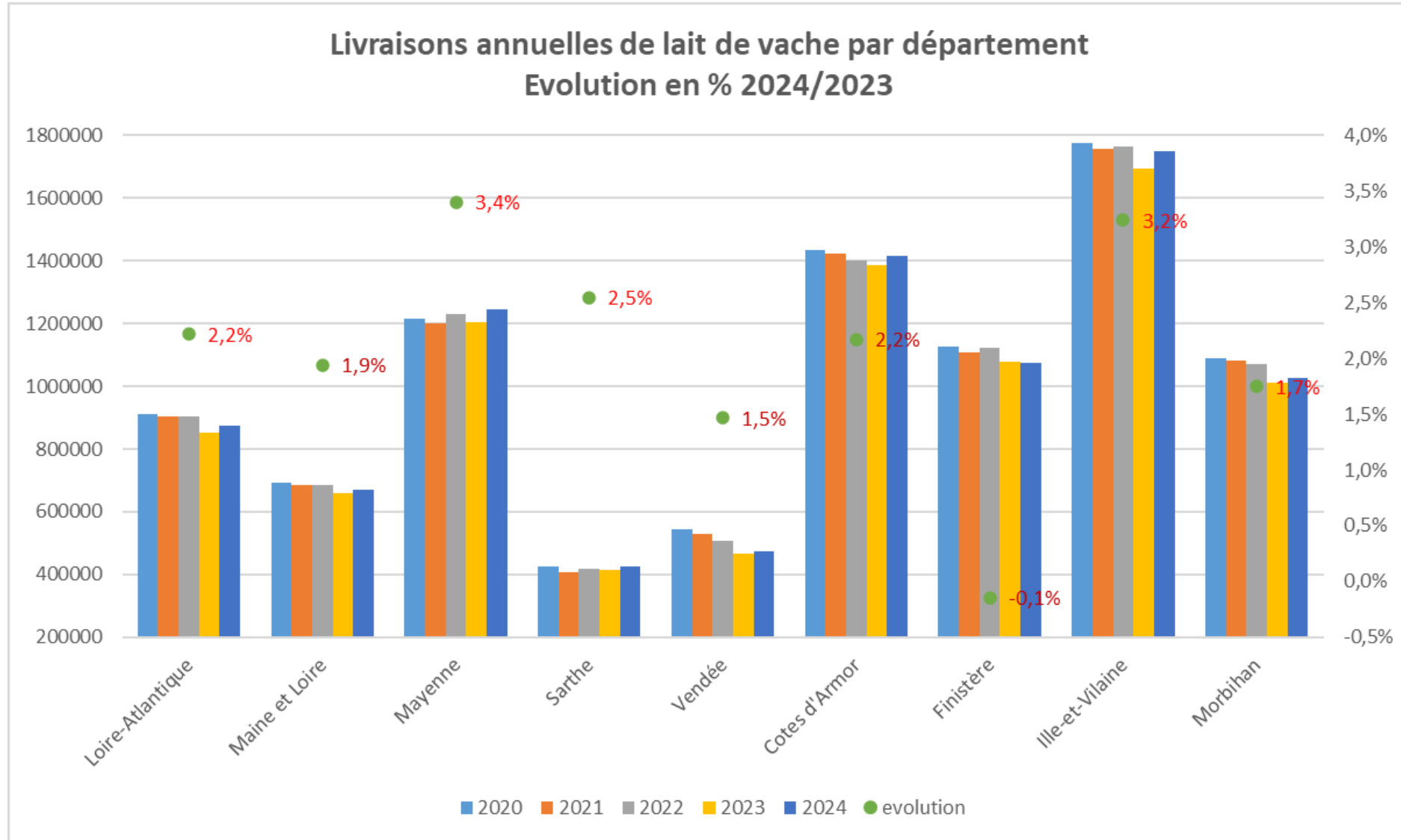
Sources : FranceAgrimer



Evolution cumulée annuelle de la collecte en % n/n-1



Production



Livraisons mensuelles par région

X 1 000 litres		Janvier	Février	Mars	Avril	Mai	Juin	Juillet	Août	Septembre	Octobre	Novembre	Décembre	Année
Bretagne	2018	468 512	425 703	470 414	470 547	484 365	443 843	446 209	441 370	422 082	438 932	428 516	453 119	5 393 612
	2019	471 401	427 076	483 290	479 581	488 519	452 477	445 916	440 395	426 243	447 230	431 660	454 976	5 448 764
	2020	468 047	441 664	474 400	470 971	471 861	444 634	452 530	436 011	428 050	438 679	429 562	449 745	5 406 154
	2021	456 462	417 487	478 196	477 759	491 974	452 020	445 440	443 134	419 408	435 460	421 940	439 409	5 378 689
	2022	451 969	418 969	477 864	474 555	484 392	446 203	449 569	432 724	420 618	436 505	419 751	430 553	5 343 672
	2023	439 957	411 894	461 387	459 939	465 482	430 022	429 757	422 484	397 236	417 927	399 664	430 738	5 166 487
	2024	442 066	427 925	465 884	454 742	469 027	438 510	438 377	427 648	416 214	430 184	418 567	437 872	5 267 016
X 1 000 litres		Janvier	Février	Mars	Avril	Mai	Juin	Juillet	Août	Septembre	Octobre	Novembre	Décembre	Année
Pays de la Loire	2018	340 846	308 177	339 635	332 057	335 145	305 637	301 156	291 190	280 929	298 821	295 701	317 988	3 747 282
	2019	328 811	299 297	336 338	331 871	331 210	304 493	298 265	297 999	288 781	311 821	307 293	327 358	3 763 537
	2020	337 054	318 480	341 823	329 899	325 806	306 039	309 313	296 543	290 331	305 989	302 134	318 760	3 782 171
	2021	320 281	293 574	334 757	331 905	336 712	305 465	303 082	299 689	286 181	302 579	301 118	316 381	3 731 724
	2022	324 326	300 157	341 952	333 407	337 373	308 914	306 400	296 939	288 089	303 581	298 048	305 576	3 744 762
	2023	313 495	289 833	323 462	318 370	320 851	292 508	292 586	284 713	271 492	292 128	285 825	309 022	3 594 285
	2024	316 818	306 810	331 129	321 278	326 747	303 677	302 221	290 883	284 859	297 074	292 826	309 928	3 684 250

Historique livraisons sur les dernières campagnes par département

	Loire-Atlantique	Maine et Loire	Mayenne	Sarthe	Vendée	Cotes d'Armor	Finistère	Ille-et-Vilaine	Morbihan
2013 -2014	854 644	670 977	1 171 777	423 621	586 924	1 314 560	1 149 645	1 674 668	1 101 395
2015-2016	906 248	753 416	1 218 389	443 785	626 220	1 374 874	1 181 561	1 732 656	1 139 310
2016-2017	880 046	724 974	1 193 263	426 340	594 987	1 376 664	1 146 759	1 692 173	1 103 851
2017-2018	901 857	690 950	1 206 270	424 238	580 059	1 431 740	1 150 884	1 738 516	1 108 817
2018-2019	878 764	675 978	1 188 188	415 747	555 828	1 426 452	1 148 235	1 733 721	1 100 293
2019-2020	904 325	691 014	1 215 409	427 694	551 971	1 433 846	1 144 543	1 770 613	1 097 138
2020-2021	901 386	683 876	1 201 946	419 198	533 964	1 426 236	1 117 262	1 761 219	1 082 435
2020-2022	906 853	686 801	1 212 191	411 600	527 260	1 414 312	1 114 168	1 757 786	1 083 967
2022-2023	892 067	677 811	1 221 118	417 348	494 777	1 402 963	1 112 532	1 748 206	1 056 887
2023-2024	858 672	661 301	1 214 274	418 531	469 475	1 386 814	1 076 796	1 709 841	1 015 323

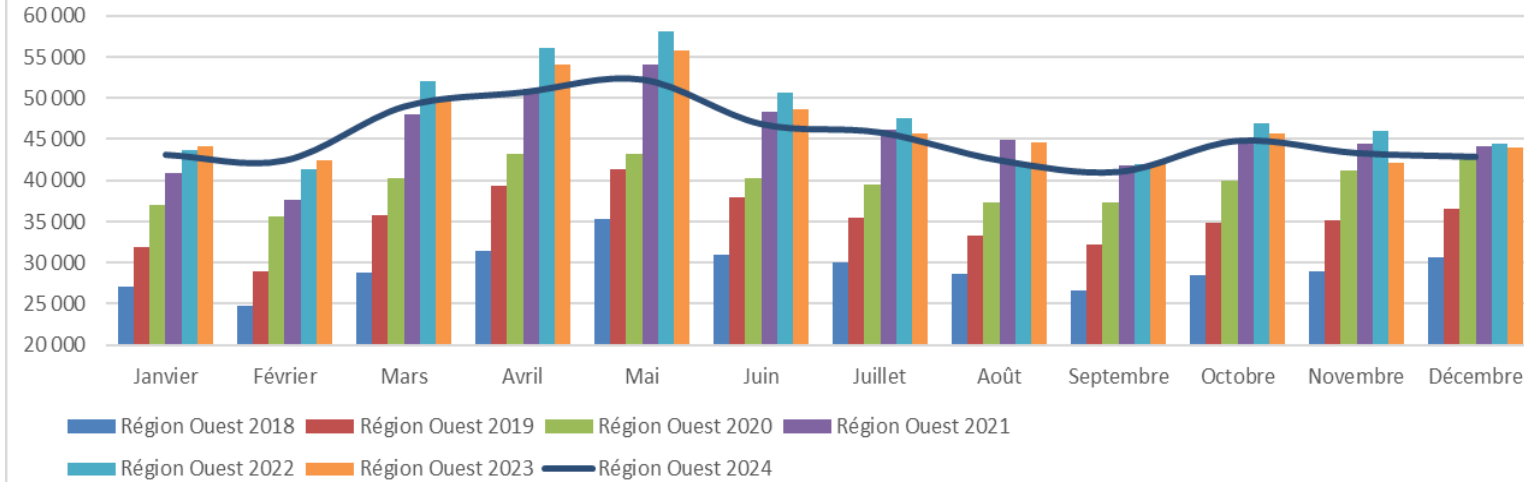
Production lait bio de vache

Sources : CNIEL FranceAgriMer



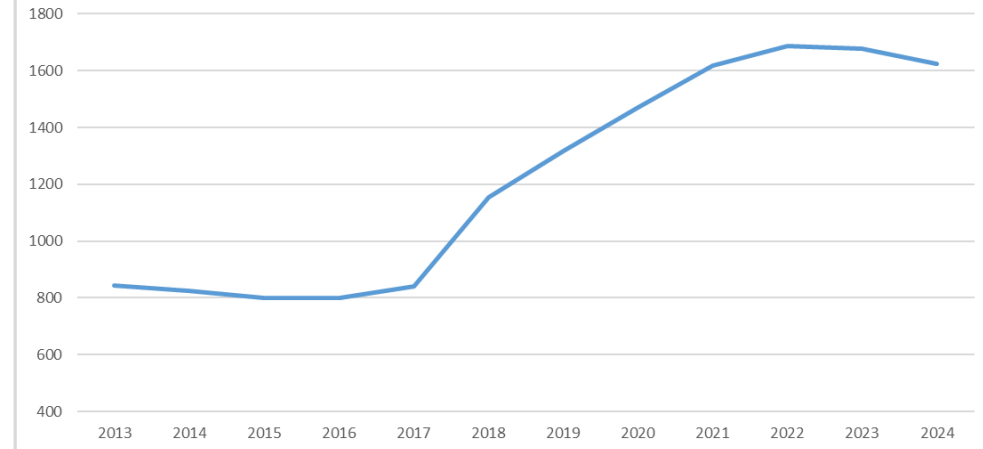
Les livraisons de lait bio de vache en Grand Ouest

(x 1000 litres)

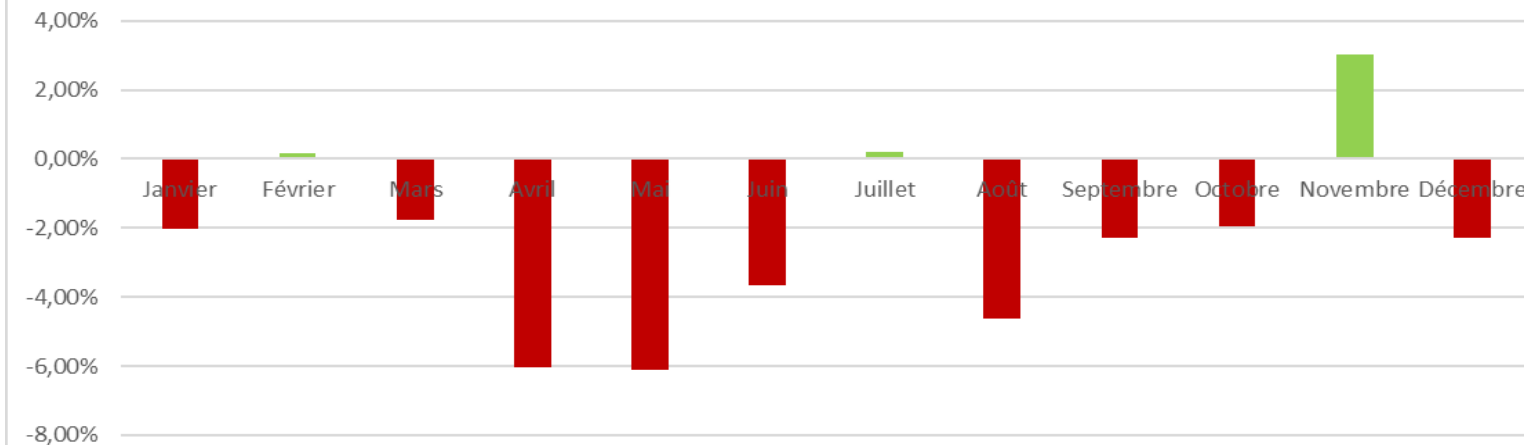


Nombre de producteurs bio dans la région Ouest

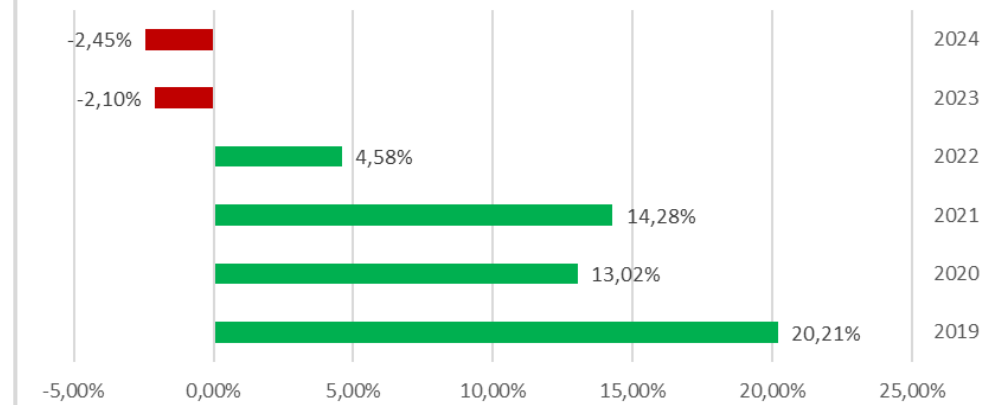
(source : Franceagrimer)



Evolution de la collecte bio Ouest par mois en 2024



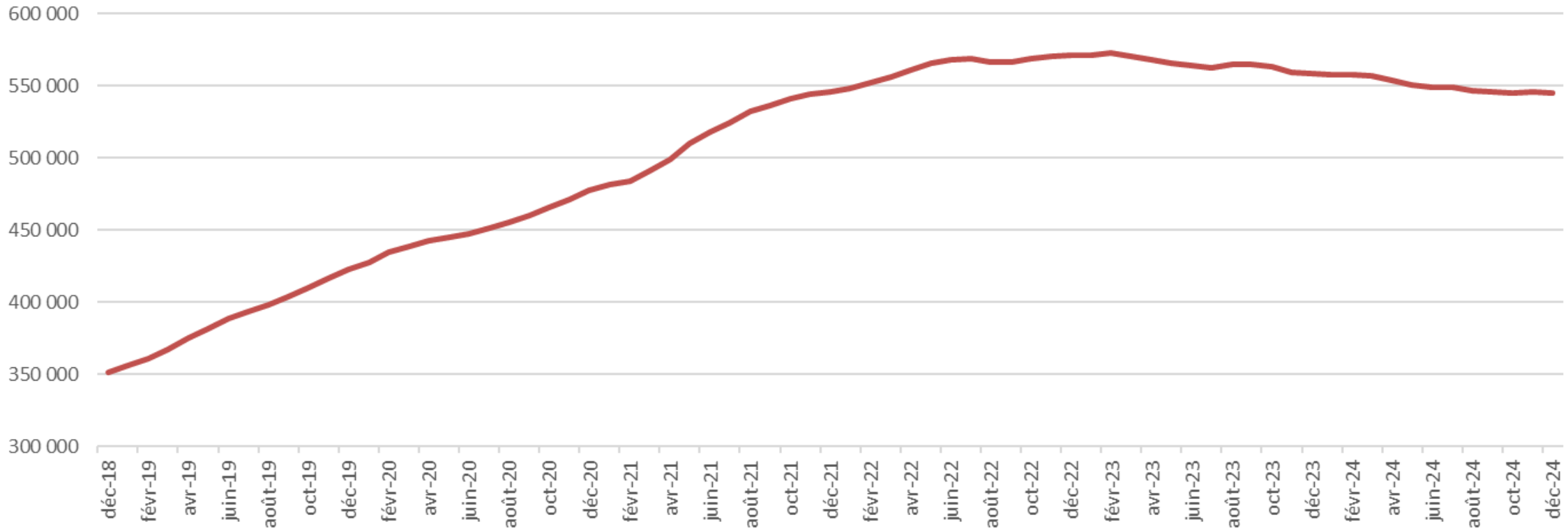
Evolution cumulée annuelle de la collecte bio Ouest en % - n/n-1



Production lait bio de vache

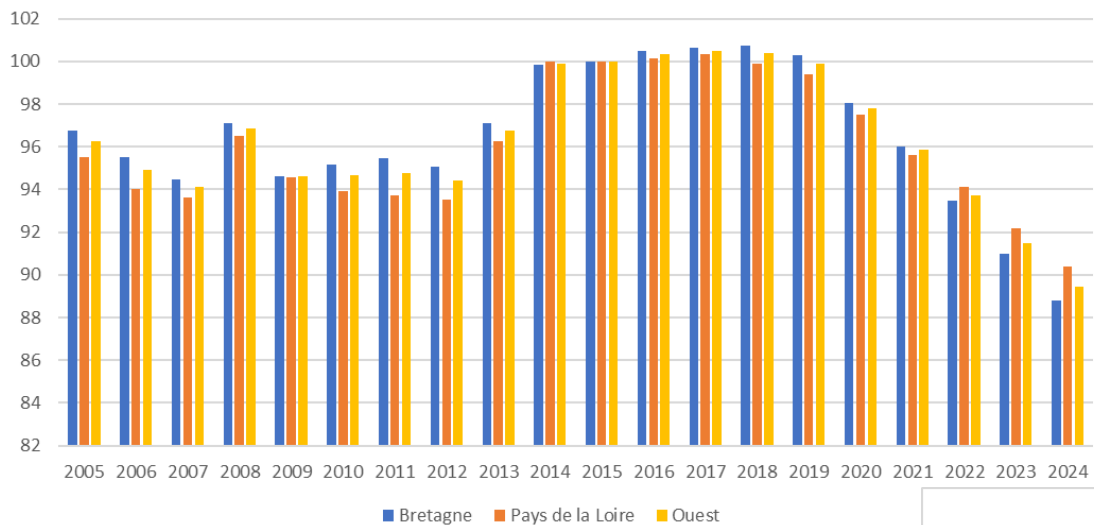
Sources : CNIEL FranceAgriMer

Evolution de la collecte bio Ouest en cumul 12 mois (x 1000 litres)



X 1 000 litres		Janvier	Février	Mars	Avril	Mai	Juin	Juillet	Août	Septembre	Octobre	Novembre	Décembre	Année
Région Ouest	2018	27 048	24 706	28 860	31 475	35 228	30 985	30 090	28 595	26 637	28 402	28 976	30 615	351 617
	2019	31 901	28 945	35 803	39 293	41 343	37 886	35 422	33 283	32 249	34 770	35 164	36 614	422 673
	2020	37 015	35 675	40 307	43 200	43 261	40 267	39 508	37 272	37 328	39 993	41 217	42 667	477 710
	2021	40 941	37 700	47 978	51 071	54 002	48 291	46 202	44 866	41 768	44 437	44 465	44 221	545 942
	2022	43 617	41 315	52 093	56 027	58 042	50 659	47 537	42 151	42 044	46 924	46 068	44 478	570 955
	2023	44 076	42 413	49 894	53 997	55 705	48 693	45 774	44 560	42 067	45 741	42 113	43 923	558 956
	2024	43 175	42 482	49 004	50 745	52 301	46 907	45 873	42 501	41 101	44 855	43 383	42 920	545 247

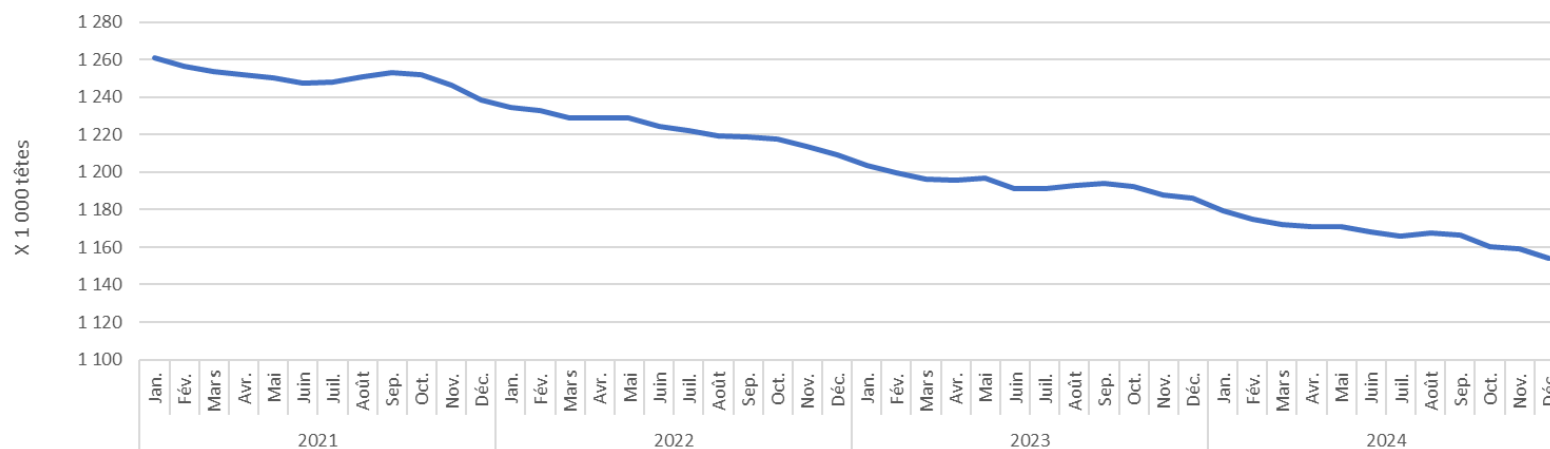
Evolution du cheptel de vaches laitières
base 100 = 2015



Cheptel laitier



L'effectif du nombre de vaches laitières en GRAND OUEST



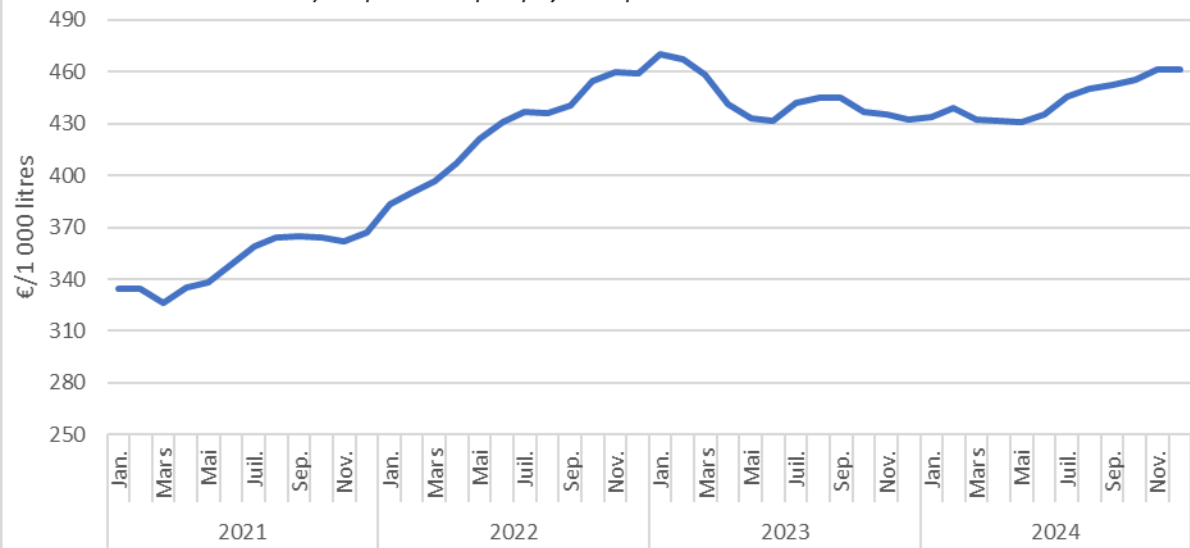
Source : BDNI

X 1 000 têtes	2024											
	Jan.	Fév.	Mars	Avr.	Mai	Juin	Juil.	Août	Sep.	Oct.	Nov.	Déc.
BRETAGNE	688,74	686,58	685,55	685,38	685,13	683,15	680,71	680,07	678,58	674,65	673,77	672,20
PAYS DE LA LOIRE	490,85	488,30	486,60	485,63	485,79	485,22	485,08	487,65	488,04	485,62	485,09	481,96
Grand Ouest	1 179,59	1 174,88	1 172,15	1 171,01	1 170,92	1 168,37	1 165,79	1 167,72	1 166,62	1 160,27	1 158,86	1 154,16

Prix du lait

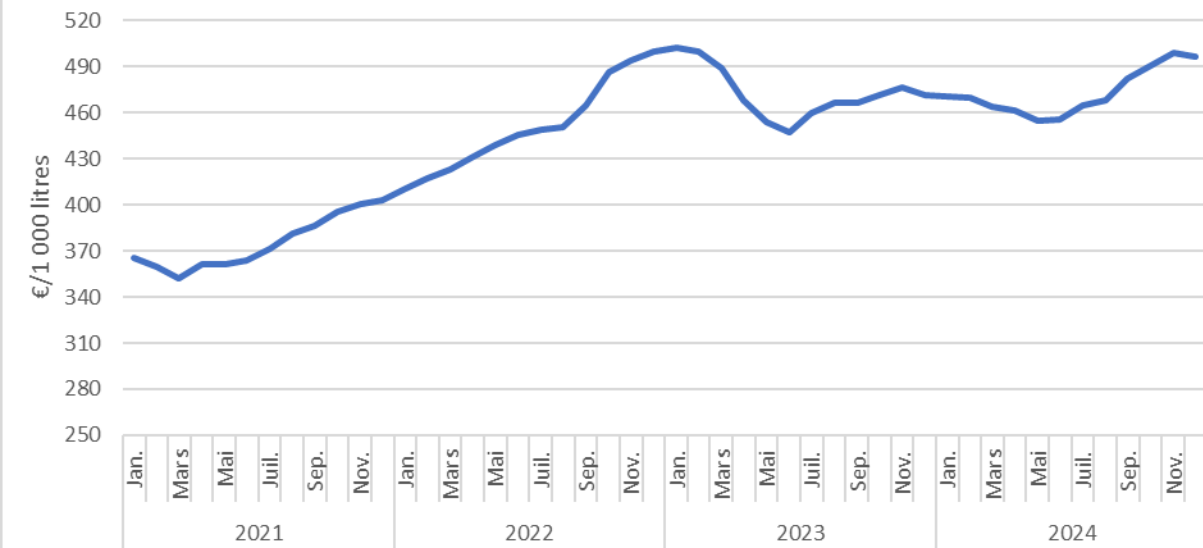
Le prix du lait standard en GRAND OUEST

Prix toutes primes comprises, toutes qualités confondues, ramené à un lait standard (38g de MG / 32g de MP). Ce prix est le prix payé aux producteurs au cours du mois.



Source : FranceAgriMer

Le prix du lait réel en GRAND OUEST



Source : FranceAgriMer

Le prix du lait standard bio en Bretagne et Pays de la Loire

Prix toutes primes comprises, toutes qualités confondues, ramené à un lait standard (38g de MG / 32g de MP). Ce prix est le prix payé aux producteurs au cours du mois.



Source : FranceAgriMer