

2022

RAPPORT D'ACTIVITE

L'interprofession régionale, un outil au service du développement des atouts et du potentiel de la filière



CRIEL BOVIN-LAIT CENTRE

13 bd. des droits de l'Homme
45 000 ORLEANS

criel.centre@wanadoo.fr

A PROPOS DE LA FILIERE LAITIERE REGIONALE

CHIFFRES CLES



55 700
vaches laitières

78 vaches par
ferme en
moyenne



650 fermes
laitières

595 000L livrés
par ferme en
moyenne



417 ML collectés
(2022)

2% du lait national
1% du lait bio national
11 laiteries



330 ML de lait
conditionné

135 000T de
yaourts

Une filière à taille humaine, diversifiée et ancrée sur son territoire

Les exploitations régionales sont majoritairement en système de polyculture élevage. Ceci induit à la fois une plus grande capacité d'adaptation des exploitations face aux changements mais également un risque accru de basculement de ces exploitations vers les productions végétales. Pour autant, dans une région à prédominance céréalière, l'élevage laitier contribue positivement à la valorisation des paysages et de la biodiversité.

Un constat qui oriente les choix de la filière :

- une tendance globale de décapitalisation du cheptel sur la région (-1,7%/an)
- une diminution importante du nombre d'ateliers laitiers (-25% entre 2015 et 2021)
- 55% des éleveurs ont plus de 55 ans (49% au niveau national)

Les exploitations en Centre-Val de Loire



Une surface
moyenne de
156 ha

59% des exploitations en polyculture élevage

55% des surfaces dédiées aux fourrages (prairies et maïs)

2,5 équivalents temps plein en

Les entreprises de transformation



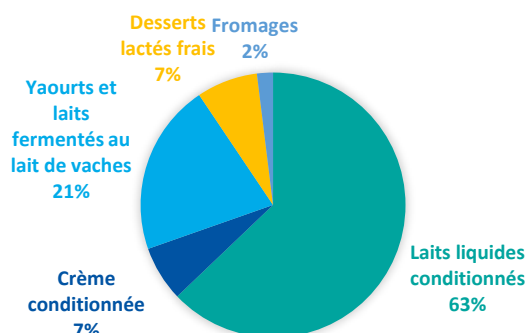
11 entreprises
Dont 3 ayant leur
siège en région

59% de la production laitière collectée en région est transformée en région

811 ML
transformés

2000 salariés

MIX PRODUIT LAITIER REGIONAL - 2021

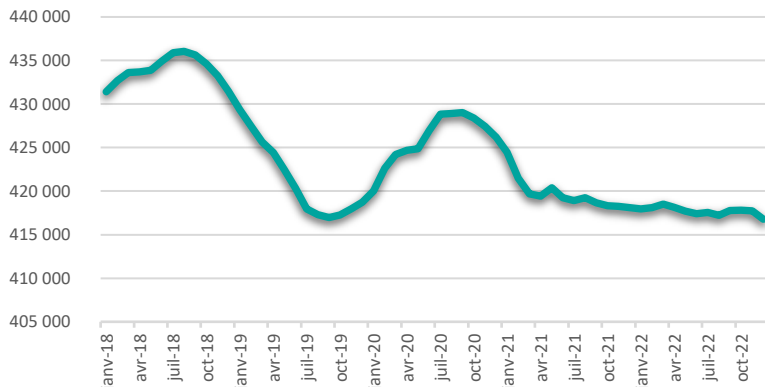


A PROPOS DE LA FILIERE LAITIERE REGIONALE

OBSERVATOIRE

Evolution de la collecte en région Centre-Val de Loire -
12 mois glissants

Source : SINAPS - CNIEL

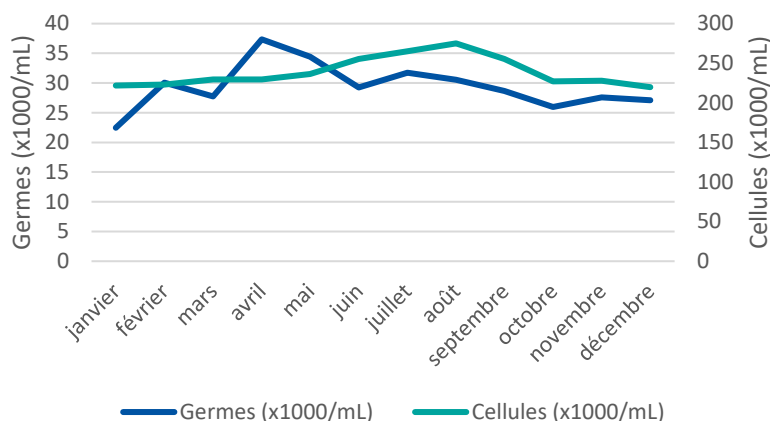


COLLECTE

Une production régionale **stable en 2022 par rapport à 2021**. Cependant, la baisse du nombre d'exploitations perdure avec une diminution de l'ordre de -4% sur l'année avec 660 exploitations en décembre 2022.

Evolution annuelle qualité du lait

Source : SINAPS - CNIEL



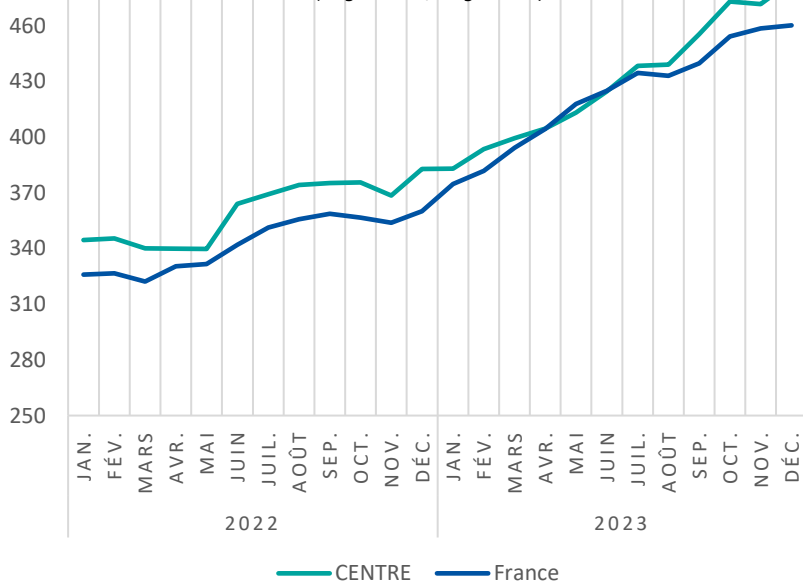
QUALITE DU LAIT

Sur le critère cellule la moyenne régionale est stable entre 2021 et 2022. Le nombre de producteurs en situation de Hors Norme suit cette tendance et est équivalent entre 2022 et 2021 (37 dossiers HN). Pour le critère germes, les résultats sont en légère hausse sur la région avec une moyenne en 2022 à 29,4 x1000/mL et en 2021 à 27,1 x1000/mL.

Sur les critères MG et MP, des critères stables, dont les valeurs moyennes sont respectivement de l'ordre de 41.9 et 33.4

Prix du lait standard FRANCE/CENTRE

Prix toutes primes comprises, toutes qualités confondues, ramené à un lait standard (38g de MG / 32g de MP)



PRIX DU LAIT

Un prix du lait standard Centre-Val de Loire en moyenne plus élevé de +14 €/1 000 L par rapport au prix moyen national. Le prix du lait poursuit sa hausse en 2022, en lien directe avec l'augmentation des coûts de production (+18,7% pour l'IPAMPA 2022 VS 2021).

A PROPOS DE L'INTERPROFESSION LAITIERE REGIONALE CRIEL BOVIN LAIT



Fonctionnement

2022 :

3 Conseils d'Administration

1 Assemblée générale

5 réunions de bureau

12 commissions de recours

2 commissions communication

Le CRIEL a pour mission de rechercher et d'appliquer en commun des solutions interprofessionnelles aux problèmes techniques et économiques de la production et de la transformation du lait de vache. Il doit également adapter et appliquer à l'échelle régionale les décisions prises par le CNIEL (Centre National Interprofessionnel de l'Economie Laitière).

En tant qu'association, le CRIEL Centre est administré par un conseil d'administration, désigné par l'Assemblée Générale. Un Président est désigné pour 3 ans à tour de rôle par les collègues.

Complémentairement, plusieurs commissions existent pour piloter des dossiers spécifiques :

- ▶ Commission communication pour les actions de promotion et de mise en valeur de la filière
- ▶ Commission de recours pour les cas spécifiques de producteurs hors-normes

Ressources

Les ressources financières de l'interprofession régionale sont basées sur :

- **Cotisation Volontaire Obligatoire**

La cotisation - dont sont redevables les producteurs et les transformateurs - est assise sur les quantités de lait de vache livrées par les producteurs aux transformateurs. Elle est collectée par le CNIEL et se répartie comme suit :

- ▶ Pour les producteurs laitiers (livrant à une entreprise de collecte) : 1,22 €/1000 L
- ▶ Pour les entreprises de collecte : 0,442 €/1000 L

Fonction des actions mises en place en région, une partie de cette CVO collectée par le CNIEL est reversée en région.

- **Cotisation volontaire régionale**

Elle est appelée trimestriellement par l'interprofession régionale auprès des laiteries collectant en région. Elle se répartie comme suit :

- ▶ Pour les producteurs laitiers (livrant à une entreprise de collecte) : 0,038 €/1000 L
- ▶ Pour les entreprises de collecte : 0,038 €/1000 L

“Fixée par un accord interprofessionnel régional, cette cotisation vise particulièrement à développer, consolider et dynamiser la filière régionale”

- **Subventions**

L'interprofession anime conjointement avec la Chambre régionale d'agriculture un programme régional pluri-annuel en faveur de la filière laitière régionale. Ce programme, le CAP Filière, est défini pour 4 ans. A ce titre, le Conseil Régional accompagne le financement d'actions ciblées auprès de l'interprofession régionale et l'animation à hauteur de 0,16 ETP.

- **CRIEL Caprin Centre**

Le CRIEL Bovin-Lait met à disposition du CRIEL Caprin Centre du temps d'agent, à hauteur de 0,45ETP.

Ressources humaines :

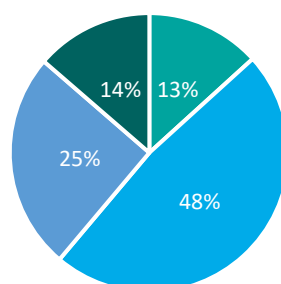
Direction du CRIEL : 0,55 ETP

Administratif : 0.07 ETP (MAD)



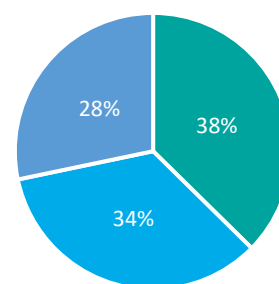
LE BUDGET 2022 EN CHIFFRES

RESSOURCES



- CV régionale
- CNIEL
- Conseil Régional
- CRIEL Caprin

CHARGES

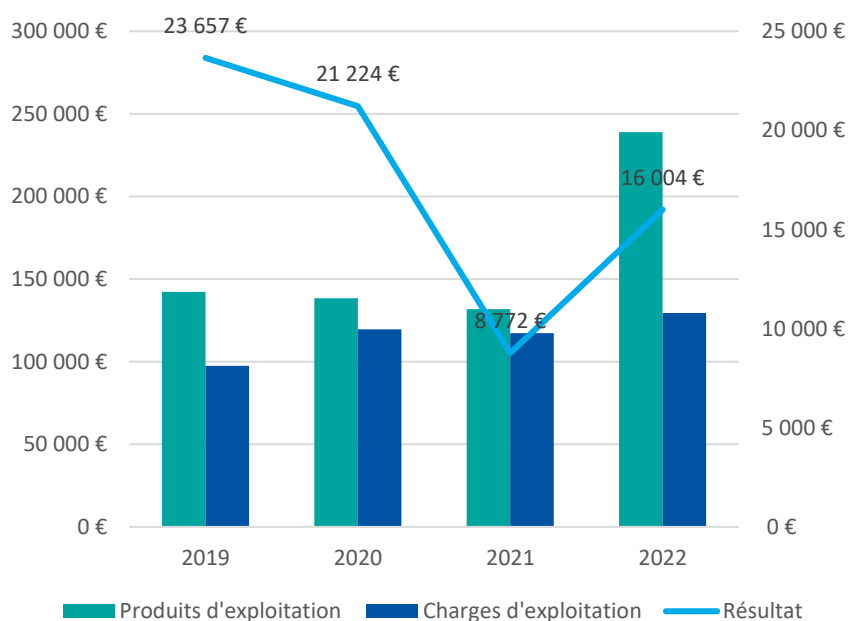


- Animation de l'interprofession
- Actions de communication
- Autres actions

Evolution du compte de résultat

Les 4 derniers exercices sont tous bénéficiaires, même s'ils sont très volatiles d'une année sur l'autre.

Les ressources d'exploitation varient notamment en fonction des subventions versées par le Conseil Régional et donc des actions menées. On note une augmentation forte des ressources en 2022 liées à la réalisation de l'action Ferme Expo Tours (subvention du Conseil Régional) ainsi que l'augmentation de la dotation du CNIEL, notamment pour la réalisation de diagnostics bas carbone.



LES ACTIONS MISES EN OEUVRE

2022

Les actions menées par le CRIEL sont de 3 ordres. Elles se distinguent par l'origine de la demande (nationale ou régionale) et leurs modalités de financement :

- ▶ **Actions socles** : Actions dont les thématiques et modalités de mise en œuvre sont définies, coordonnées et financées par le CNIEL. Le CRIEL est tenu de les déployer sur son territoire
- ▶ **Actions à la carte** : Actions dont les thématiques et modalités de mise en œuvre sont définies, coordonnées et financées par le CNIEL. Ces actions sont proposées au CRIEL qui se réserve la possibilité de les mettre en œuvre
- ▶ **Actions CRIEL** : Actions définies et mise en œuvre par le CRIEL pour son territoire de compétence. Elles sont financées sur les fonds propres du CRIEL

L'animation et la coordination

L'interprofession régionale assure une dynamique territoriale par une action concertée et coordonnée favorisant le déploiement de l'action interprofessionnelle au bénéfice de la filière régionale. Pour cela, le CRIEL participe activement à mettre en avant la filière laitière auprès des organismes techniques et ou des instances publiques (Conseil Régional, DRAAF, ...). Par ailleurs, le CRIEL Centre participe à certaines commissions au niveau du CNIEL et est présent aux réunions trimestrielles CNIEL/CRIELs.



CAP FILIERE BOVIN-LAIT

Le **CAP Filière** est un contrat signé entre la Région Centre-Val de Loire, la Chambre Régionale d'Agriculture et le CRIEL Centre et définit un projet stratégique pour la filière laitière à 4 ans (2023 -2027). Ce projet est soutenu financièrement par le Conseil Régional.

L'année 2022 a été consacrée au renouvellement de ce projet :

- ▶ Définition des enjeux et des objectifs
- ▶ Elaboration d'une stratégie pour la filière laitière régionale
- ▶ Définition des actions



Au bilan des réflexions :

- ▶ 3 défis – 9 chantiers
- ▶ 1 priorité donnée au **renouvellement des générations**



FOCUS SUR

Pour conduire cette réflexion, le CRIEL Bovin-Lait et la Chambre régionale d'agriculture ont fait appel au bureau d'étude CERESCO afin de travailler sur un diagnostic exhaustif de la filière régionale.

2022 :

2 Comités de filière

1 rencontre avec les élus du Conseil Régional pour présenter le projet

2 Comité de pilotage en amont des COFIL

3 ateliers – Construction des actions avec l'ensemble des membres de la filière régionale et des acteurs impliqués

LA CHARTE DES BONNES PRATIQUES D'ÉLEVAGE

Avec la mise en place de la nouvelle version de la Charte des Bonnes Pratiques en Élevage en 2022, la CNE a délégué au CRIEL Centre – maître d'œuvre de la démarche - la responsabilité de la mise en place et du suivi de la démarche en région.

Depuis janvier 2022, le CRIEL Centre assure la gestion de la base de données, les formations des techniciens, participe aux réunions des animateurs Charte nationales et traite et analyse les données Charte.

Fin 2022 ce sont 18 techniciens formés qui ont pu réaliser environ 200 Chartes en élevage. Les premiers résultats montrent que 11% des élevages se retrouvent en situation de Charte « suspendue » à l'issue de la première visite. Les principales causes étant :

- ▶ Absence de contrôle de machine traire : Lié principalement aux difficultés de maillage des services rencontrées sur le territoire
- ▶ Absence d'analyses d'eau

Par ailleurs, les premiers résultats BOVIWELL montrent que **79% des éleveurs sont en situation « Excellent » ou « Supérieur » s'agissant du bien-être de leur troupeau.**

2022

3 réunions d'information auprès des éleveurs sur le fonctionnement de la nouvelle version de la CBPE

3 formations à destination des techniciens

1 formation des formateurs pour le CRIEL Centre

Buts et objectifs de la filière

Créée en 1999 et en constante évolution, la Charte s'est dotée en 2022 d'une nouvelle ambition : être l'outil de déploiement en élevage de la démarche de responsabilité sociétale France Terre de Lait.

Elle définit ainsi les objectifs de progrès de la filière laitière pour rester en phase avec les attentes de la société. En ce sens, la Charte est une démarche adaptée pour accompagner les évolutions des pratiques en élevage et la mise en œuvre des engagements pris au niveau collectif dans France Terre de Lait. Ainsi, pour chacun des 7 chapitres de la Charte sont définis des objectifs à atteindre et des marges de progrès

En matière de bien-être animal, et c'est la grande nouveauté 2022, elle est le support de l'évaluation du bien-être des troupeaux en intégrant Boviwell.

charte des bonnes pratiques d'élevage

bien faire et le faire savoir

UNE NOUVELLE AMBITION POUR LA FILIÈRE LAITIÈRE
DÉPLOYER EN ÉLEVAGE LA DÉMARCHE DE RESPONSABILITÉ SOCIÉTALE FRANCE TERRE DE LAIT

NOUVEAUTÉ

Avec BoviWell, évaluation du bien-être des troupeaux

France Terre de LAIT
LA FILIÈRE LAITIÈRE S'ENGAGE

ACTIONS EN FAVEUR D'UNE MEILLEURE CONNAISSANCE DE LA PERFORMANCE ECONOMIQUE DE LA FILIERE REGIONALE

Observatoire régional

Un observatoire régional a été mis en place afin d'établir une note de conjoncture spécifique au contexte économique régional. Trimestriellement, le CRIEL Centre reçoit les données mises à jour et les intègre à l'observatoire pour diffusion. Cet observatoire est disponible sur le site internet du CRIEL Centre et est partagé aux membres de l'interprofession, aux partenaires de la filière et aux financeurs.

Les données que l'on y retrouve sont :

- ▶ **Structuration globale de la filière régionale** : Nombre de points de collecte, Livraisons de lait, Nombre de VL
- ▶ **Qualité du lait** : Taux moyens MG, MP, Germes, Cellules, Butyriques, Lipolyse par départements
- ▶ **Prix du lait**

Journée « Prescripteurs »

Le 9/06/2022 s'est tenue la journée économique de la filière laitière où une quarantaine de personnes se sont réunies pour entendre et partager le message suivant : Il est possible de vivre du lait en région Centre-Val de Loire.

Il s'agissait d'une journée de partage entre parties prenantes de la filière laitière et prescripteurs (banques, centres de gestions, laiteries, conseillers). L'objectif ? Lever les idées reçues sur le marché, la filière et échanger sur les attentes et les besoins des partenaires pour accompagner au mieux les projets des éleveurs laitiers de la région.

Benoit ROUYER, Economiste au CNIEL a débuté la journée par une présentation de la conjoncture et des tendances structurantes du marché. La journée s'est poursuivie avec une présentation des premiers résultats INOSYS.



ACTIONS EN FAVEUR DE LA QUALITE DU LAIT

Le CRIEL assure la bonne information et mise en œuvre des différents accords interprofessionnels relatifs à la qualité du lait et des produits laitiers. Les accords interprofessionnels relatifs à la qualité du lait sont les suivants :

- ▶ Accord sur le paiement du lait à la qualité
- ▶ Accord "germes et cellules"
- ▶ Accord "résidus d'antibiotiques"

L'analyse de la qualité du lait pour le paiement du lait en fonction de la composition et de la qualité est réalisée par les laboratoires interprofessionnels **reconnus par le Ministère de l'Agriculture** pour leur activité d'analyses de paiement du lait.

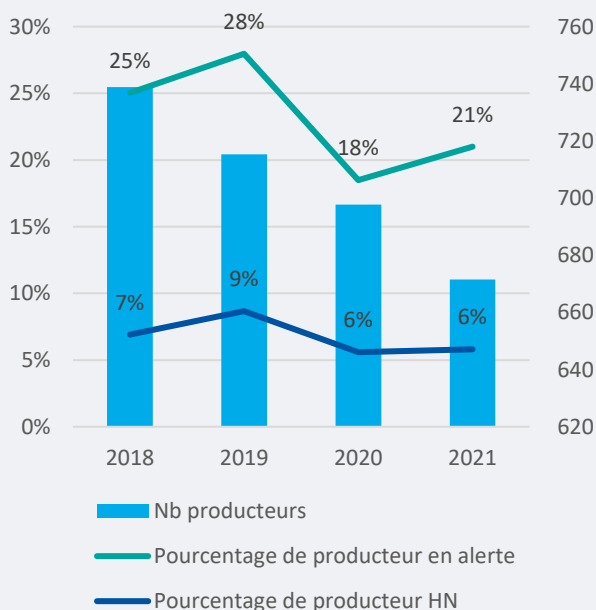
Fonctionnement de la commission de recours du bassin Centre

La commission de recours se réunit :

- ▶ **Mensuellement par téléphone**
- ▶ 1 réunion « physique » en début d'année pour faire le bilan
- ▶ Composée de : 1 représentant/collège + experts

Bilan 2022

18 demandes de recours pour « Evolution des conditions de production » dans la moitié des demandes. Le nombre de producteurs Hors-Normes est stable depuis 4 ans.



ACTIONS POUR ACCROITRE LA NOTORIETE DE LA REGION CENTRE-VAL DE LOIRE COMME ETANT UNE TERRE DE LAIT

Communication digitale renforcée

Depuis 2019, le CRIEL Centre travaille avec une agence de communication afin d'animer les réseaux sociaux (Facebook, Instagram, LinkedIn). La stratégie de communication adoptée depuis le début de l'année 2021, à savoir alternance de posts informatifs et de posts humoristique semble fonctionner et nous permet de disposer d'une communauté de plus en plus importante. Au programme des actions de communication en 2022, relayées sur les réseaux sociaux.

Organisation d'un concours photo « Eleveur laitier : J'aime mon métier ! »

L'objectif de ce concours était de mettre en avant les femmes et les hommes présents derrière chaque litre de lait produit et transformé sur la région. Une dizaine d'éleveurs participants et de nombreuses interactions sur les réseaux sociaux.

Pastilles vidéos « Petit reporter »

Objectif : Mettre en avant de manière ludique et accessible des sujets d'actualité comme : bilan carbone, méthanisation, autonomie fourragère, traite, ..

Réalisation de 5 pastilles en 2022

Journée mondiale du lait

A l'occasion de la journée mondiale du Lait (1^{er} juin), a été reconduit le concept créé en 2020 : Réalisation de semi-directs, sur 2 jours afin de permettre aux classes de se connecter et de suivre sur le premier jour un éleveur sur son exploitation puis de visiter une entreprise laitière sur la deuxième journée.

Bilan très positif avec diffusion d'un reportage tourné en amont et l'organisation d'un direct pour que les professionnels répondent aux questions des élèves.

Créer une communauté active sur différents réseaux sociaux

L'objectif est de mettre en avant l'ensemble des actions portées par la filière sur 3 réseaux principaux : Facebook, Instagram et LinkedIn.

Il s'agit également d'alimenter le site internet du CRIEL Centre.

FOCUS SUR

Nette augmentation des interactions et de la visibilité de la filière chez les jeunes (notamment 16-35 ans qui représentent désormais 30% des abonnés).



Photo gagnante du concours - 2022

Présence sur le salon Ferme Expo Tours

Pour la première fois en 2022, 6 filières se sont réunies autour d'un même slogan « **Ensemble pour notre agriculture et notre alimentation** », ce qui marque une volonté commune de rapprocher le grand public des métiers de l'agriculture et de l'agroalimentaire. Dans la continuité de la mini-ferme, sur un espace commun de 350m², les filières ont chacune pu présenter et faire découvrir au grand public leurs atouts et leur diversité.

Espace commun

- De 6 espaces réservés à chacune des filières
- D'un espace commun « conférence » animé tout au long du salon par chacune des filières avec sur les 3 jours :
 - Interventions et témoignages de professionnels des filières sur différents sujets : métiers, agroécologie
 - Découverte des produits à travers des moments dédiés « Les filières : A table ! »
- Une maquette représentant un système agricole complet

Espace CRIEL Bovin-Lait Centre

En cette année 2022, était mis à l'honneur la **transformation du lait avec une animation autour des « Expériences scientifiques »**. Tout au long du salon, des dégustations de lait (aromatisé ou non) ont été organisées et les produits fabriqués à partir de lait issu de la région Centre-Val de Loire ont pu être mis en avant



Présence sur les manifestations régionales



La question du lien entre agriculteurs et consommateurs demeure une préoccupation majeure du monde agricole et de la filière. Pour ce faire, l'interprofession mets à disposition des acteurs régionaux différents outils d'animation et la compétence d'animateurs professionnels, formés aux messages de la filière.

Au bilan 2022, la filière laitière a été présente sur 10 manifestations en région.

FOCUS SUR

Diffusion du film « Même pas peur d'être éleveur laitier » lors du Comice de Chateaufort. Un film intéressant et enrichissant, suscitant le débat avec les citoyens présents.



ACTIONS POUR ATTIRER DE NOUVELLES GENERATIONS D'ELEVEURS ET DE SALARIES

Soutien à l'action CAP main d'œuvre

Devant la difficulté des éleveurs à recruter des salariés qualifiés, une réflexion a été engagée au sein de la filière laitière afin (caprin et bovin-lait) afin de répondre à ce besoin en main d'œuvre récurrent. Aussi, l'action consiste à former des futurs salariés en élevage laitier grâce à la mise en place de pépinière via une formation personnalisée (8 semaines suivies d'un agridating). Cette action est portée par la Chambre d'agriculture d'Indre et Loire, le CRIEL Centre soutien via des « chèques déplacements » les frais de déplacement des stagiaires.

Depuis sa mise en place en 2013, 114 stagiaires formés et 33% des stagiaires sont aujourd'hui salariés ou installés en élevage (+6% toujours dans le milieu agricole mais hors élevage).

Présentation des métiers de la filière aux étudiants du lycée de Vendôme

Dans le cadre de l'organisation par la Chambre Régionale d'agriculture de la « Semaine des métiers de l'agriculture », le CRIEL Bovin-Lait s'est associé avec la Chambre d'agriculture du Loir-et-Cher pour organiser une matinée de présentation des métiers de la filière. Via des témoignages en direct (producteur, conseiller laiterie, conseiller technique) et vidéo, les élèves ont pu découvrir la diversité offerte par la filière laitière régionale.



ACTIONS POUR UNE PRODUCTION RESPONSABLE

Stratégie Régionale Bas Carbone

La transition bas-carbone implique une évolution des pratiques et des systèmes agricoles. Pour que cette démarche soit comprise par les éleveurs, cohérente, lisible et permette d'avoir un réel impact sur les émissions globales de GES, les 4 filières de ruminants de la région Centre-Val de Loire ainsi que la Chambre régionale d'agriculture se sont associées pour mener une réflexion commune.

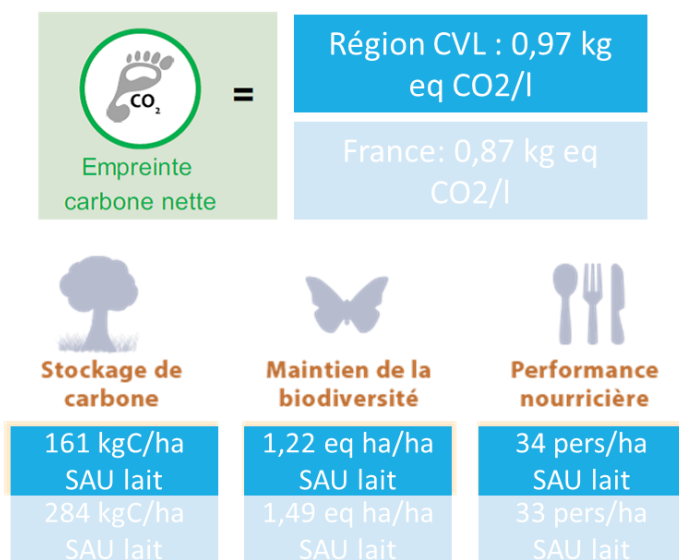
Dans quel but ? **Impulser une dynamique régionale en donnant une réelle visibilité à la démarche et en fédérant des éleveurs, coopératives, industriels, organismes de conseil agricole, organisations de producteurs, dans la lutte contre le changement climatique.**

Les enjeux de cette démarche sont :

- **Réduire les émissions de GES et augmenter le stockage additionnel de carbone** dans les élevages de ruminants de la région Centre-Val de Loire
- **Accompagner les éleveurs** vers la réduction de leurs émissions de GES à partir d'un diagnostic individualisé
- **Communiquer largement sur la démarche** afin de mobiliser les acteurs à la nécessité de l'évolution des systèmes d'exploitation

Pour la filière bovin lait, cet engagement se traduit par la volonté d'engager sur 5 ans 250 éleveurs.

Résultats régionaux SRBC



FOCUS SUR

SRBC

104 éleveurs engagés dans la SRBC – 40% de l'objectif 2025

ACTIONS POUR UNE MISE EN AVANT DE LA FILIERE REGIONALE AUPRES DES PARTENAIRES DE LA FILIERE



Salon de l'agriculture

Un temps d'échange privilégié avec le Président de région et la Vice-présidente en charge de l'agriculture et de l'alimentation sur le stand du CNIEL, le 1^{er} mars 2022 lors d'un déjeuner. Un moment important pour la filière qui a pu mettre en avant ses problématiques : renouvellement des générations et attractivité.



Journée de présentation de l'élevage

Dans le cadre de la mise en place de la nouvelle équipe au Conseil Régional suite aux dernières élections, la Chambre régionale d'agriculture, en partenariat avec les filières élevage de la région, a organisé une journée dédiée à la promotion de l'élevage régional auprès des élus de notre territoire. Des échanges riches avec des messages importants : la préservation de l'élevage sur notre région est essentielle au maintien de la biodiversité, de la qualité des paysages et de la vie économique de nos territoires.



Ateliers régionaux de concertation sur le nouveau programme régional

Le Conseil régional Centre-Val de Loire, dans le cadre de l'élaboration de sa nouvelle politique et du nouveau Schéma régional de développement économique, d'innovation et d'internationalisation (SRDEII) a mis en place 5 ateliers d'octobre à décembre auxquels le CRIEL Caprin a systématiquement participé. L'objectif de ces ateliers était de partager l'état des connaissances sur les changements climatiques en cours, construire une vision partagée de l'agriculture régionale de 2050 et de ses enjeux, et élaborer ensemble les fondements d'une stratégie partagée de décarbonation et d'adaptation aux changements climatiques.



Participation du CRIEL Centre à 4 réunions.

ACTION POUR METTRE EN AVANT LES PROFESSIONNELS DE LA FILIERE

Le Challenge des produits laitiers est destiné à promouvoir l'expertise, la passion et les compétences des professionnels de la filière des produits laitiers pour fournir de produits de qualité et diversifiés aux consommateurs. Le concours récompense les spécialistes de la vente qui auront obtenu les meilleures notes de leur catégorie et de leur région à l'issus d'une évaluation de la qualité et de la pertinence de leur dossier de candidature.

La région Centre-Val de Loire concoure au sein de la grande région Centre-Val de Loire – Pays de Loire – Bretagne.

Bilan 2022 :

- Participation de 3 établissements en région Centre-Val de Lorie (Hyper, Super et Crémier Fromager
- 2 gagnants régionaux :
 - o HyperMarché – Auchan OLIVET
 - o Intermarché de Sainte Maure de Touraine





LES CONTACTS

Président : Bruno VERKEST

Directrice : Leslie HENNION

06 88 04 49 96

criel.centre@wanadoo.fr

www.criel-centre.fr

Adresse

CRIEL BOVIN LAIT CENTRE

Cité de l'agriculture

13 avenue des droits de l'Homme

45 000 ORLEANS