

# A L'OUEST, NOUS PRODUISONS PLUS QUE DU LAIT !



## L'OUEST AU CŒUR DE LA FILIÈRE LAITIÈRE FRANÇAISE



*Un lait apte à toutes les transformations », voilà ce qui a caractérisé le lait de l'Ouest pendant des décennies. Un lait qui du fait de sa composition et de sa qualité excellente peut être transformé en n'importe quel produit laitier de qualité. Aujourd'hui, le lait de l'Ouest est aussi un lait qui répond aux attentes sociétales et à tous les marchés du local à l'international. C'est un « lait apte à tout, tout simplement !*



### UNE FILIÈRE ATTACHÉE AU TERRITOIRE ET RÉCIPROQUEMENT

Avec une production de 9,2 milliards de litres de lait, le bassin Ouest se positionne parmi les premiers bassins laitiers européens et est le premier bassin laitier français avec 38 % de la collecte nationale. Il est également le premier bassin de production de lait bio (42 % de la collecte nationale de lait bio).

L'Ouest est une terre d'élevage, les 15 000 fermes laitières ont su s'appuyer sur des conditions pédoclimatiques « favorables » pour maintenir une autonomie fourragère optimale basée sur le pâturage et la culture du maïs. Ce modèle de production durable permet de répondre aux enjeux climatiques et aux attentes des consommateurs.

Les 66 entreprises de transformation sont des acteurs économiques majeurs pour le territoire. La production de l'Ouest est transformée par des groupes de dimension internationale et des PME. Tous ont un ancrage territorial fort et sont source de création de valeur ajoutée pour la filière. Les laiteries s'appuient sur une production laitière et une transformation de haute qualité sanitaire pour être présentes sur les marchés de proximité et à l'international.

La filière laitière de l'Ouest tient un rôle capital dans le maintien du tissu économique et l'activité des zones rurales, ce sont plus de 55 000 emplois directs générés.

### CHIFFRES CLÉS DE L'OUEST



## UNE FILIÈRE AVEC DES ATOUTS QU'ELLE BONIFIE !

L'Ouest réunit de nombreux atouts pour un élevage laitier durable : des éleveuses et des éleveurs qualifiés et engagés, des modèles d'exploitations diversifiés à taille humaine, un climat propice, des systèmes fourragers adaptés et de qualité.



### Des exploitations familiales et à taille humaine ...

L'Ouest accueille tous les modèles de l'exploitation individuelle au regroupement d'exploitations. Elles sont essentiellement familiales et à taille humaine avec en moyenne 1,76 UTA. Ainsi, l'exploitation moyenne produit 560 000 litres avec 77 vaches sur une surface agricole moyenne de 100 ha.

### ... modernes et aux normes environnementales

Dans le cadre du plan bâtiment (PCAEA), plus de 500 millions d'euros ont été investis par les éleveurs laitiers de l'Ouest pour moderniser leurs exploitations, réaliser des économies d'énergie

ou limiter les émissions de gaz à effet de serre et gérer au mieux les effluents d'élevage. Ainsi dans l'Ouest, les territoires d'élevage sont dans une dynamique de reconquête de la qualité de l'eau.

### L'herbe, base d'une alimentation produite sur la ferme

Dans l'Ouest, les vaches sont dans les prairies plus de 200 jours par an. L'herbe pâturée représente 34% de l'alimentation des vaches laitières en lactation. Le maïs fourrager vient compléter ce menu notamment en période hivernale.

### Une excellence sanitaire des cheptels

Les fermes de l'Ouest sont engagées pour 98% d'entre-elles dans la Charte des Bonnes Pratiques d'Élevage qui implique le respect de critères précis sur la traçabilité, la qualité de l'alimentation, le respect de l'environnement et le bien-être animal. L'engagement quotidien des éleveurs sur la santé du troupeau et le bien-être animal permet à l'Ouest de revendiquer une excellence sanitaire reconnue.

### L'Ouest laitier : une filière bas carbone

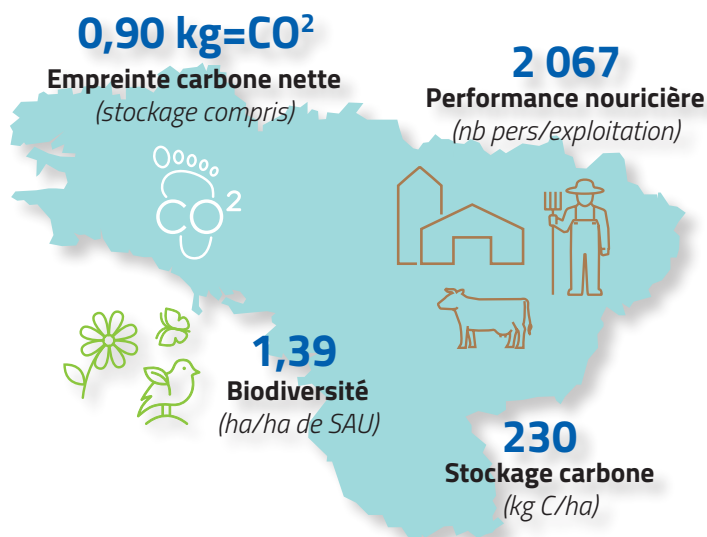
35% des fermes de l'Ouest se sont engagées dans un diagnostic bas carbone avec un plan d'actions pour diminuer leurs émissions. La polyculture élevage des exploitations laitières de l'ouest participe également à la préservation des paysages, du bocage et de la biodiversité.

#### L'OUEST : UNE FILIÈRE LAITIÈRE ATTRACTIVE POUR LES JEUNES

De par ses conditions de production et son dynamisme, la filière laitière de l'Ouest propose un environnement favorable pour accueillir de futurs éleveuses et éleveurs.

La densité de l'environnement économique, technique et de formations offre de nombreuses possibilités d'accompagnement pour les porteurs de projets.

### UNE FILIÈRE BAS CARBONE



## UNE MAÎTRISE DE LA QUALITÉ GAGE DE L'EXCELLENCE DES PRODUITS DE L'OUEST

La maîtrise de la qualité sanitaire de la filière laitière commence à la ferme, se poursuit dans les usines, lors du stockage et jusqu'au client final.

### Une qualité du lait reconnue.

Avec 93% des élevages avec une moyenne inférieure à 400 000 cellules /ml et 63% inférieure à 250 000 cellules/ml, les éleveurs de l'Ouest sont le premier échelon d'une qualité optimale des produits laitiers.

### Des produits diversifiés de haute qualité

Fortes d'un amont performant, les entreprises laitières de l'Ouest élaborent une variété multiple de crèmes, de beurres, yaourts et desserts lactés, de lait et de fromages.

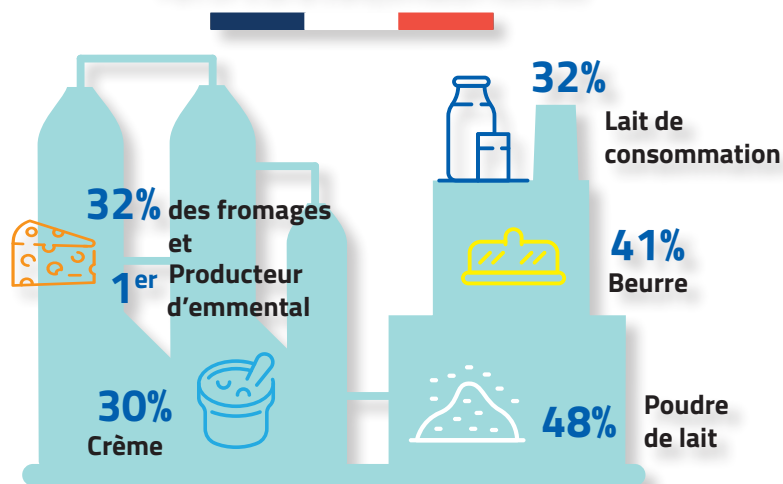


L'Ouest se caractérise également par son dynamisme sur les poudres de lait à haute valeur nutritionnelle.



### UNE DIVERSITÉ DE PRODUITS

Part en % de la transformation nationale



### LABORATOIRE MYLAB

Situé au cœur du bassin laitier de l'Ouest, doté d'expertises et de technologies de pointe, le **Laboratoire Mylab**, agréé par le ministère de l'Agriculture, réalise les analyses de lait destinées au paiement du lait. Il développe sa qualité de service et d'innovation au service des producteurs, coopératives laitières et industriels privés en toute indépendance.

# EN QUOI LA FILIÈRE LAITIÈRE DE L'OUEST CONTRIBUE À FRANCE, TERRE DE LAIT ?

## PERFORMANCE ÉCONOMIQUE ET SOCIALE

### PAR SES RÉSULTATS

- +13% de production bio en 2020/2019
- 500 millions d'euros d'investissements dans les élevages dans le cadre du plan de modernisation des bâtiments
- 1 installation de traite sur 2 est un robot
- Densité et performance des services apportés aux éleveurs.

### PAR SES ACTIONS

- Diffusion des observatoires économiques régionaux
- Observatoire de la filière bio Ouest
- Etude prospective sur l'emploi
- Gestion des crises (Covid)
- Lien avec les Organisation de producteurs
- Intervention en milieu scolaire sur la promotion des métiers

## PERFORMANCE ALIMENTAIRE

### PAR SES ACTIONS

- Actions de promotion lors de manifestations agricoles et grand public

### PAR SES RÉSULTATS

- Une diversité des produits transformés

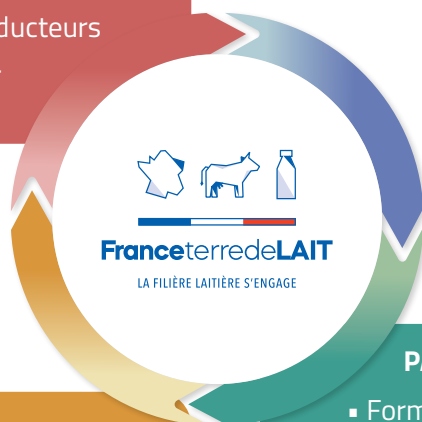
## PERFORMANCE SANITAIRE

### PAR SES RÉSULTATS

- 2.4 millions d'échantillons pour 7.2 millions d'analyses de paiement du lait.
- 63% des troupeaux avec une moyenne cellulaire inférieure à 250 000 cellules / ml en 2020
- 95.8% des élevages avec une moyenne germes inférieure à 50 000 germes/ml en 2020

### PAR SES ACTIONS

- Déploiement d'un outil de sensibilisation des antibiotiques en élevage (testosa)
- Communication sur la qualité (20 articles)
  - Formation de 111 conseillers sur les mammites



## PERFORMANCE DE PRODUCTIONS RESPONSABLES

### PAR SES ACTIONS

- Formation des conseillers au diagnostic bien-être animal Boviwell
- Participation financière à la réalisation des diagnostics Carbone
- Participation à la Ferme innovation des Bouviers sur la valorisation des veaux

### PAR SES RÉSULTATS

- 98% des éleveurs adhérents à la Charte des Bonnes Pratiques d'Elevage
- 35% des éleveurs engagés dans Ferme Laitière bas carbone
- 96% d'autonomie fourragère
- Plus de 85% des fermes ont au moins 6 mois de pâturage