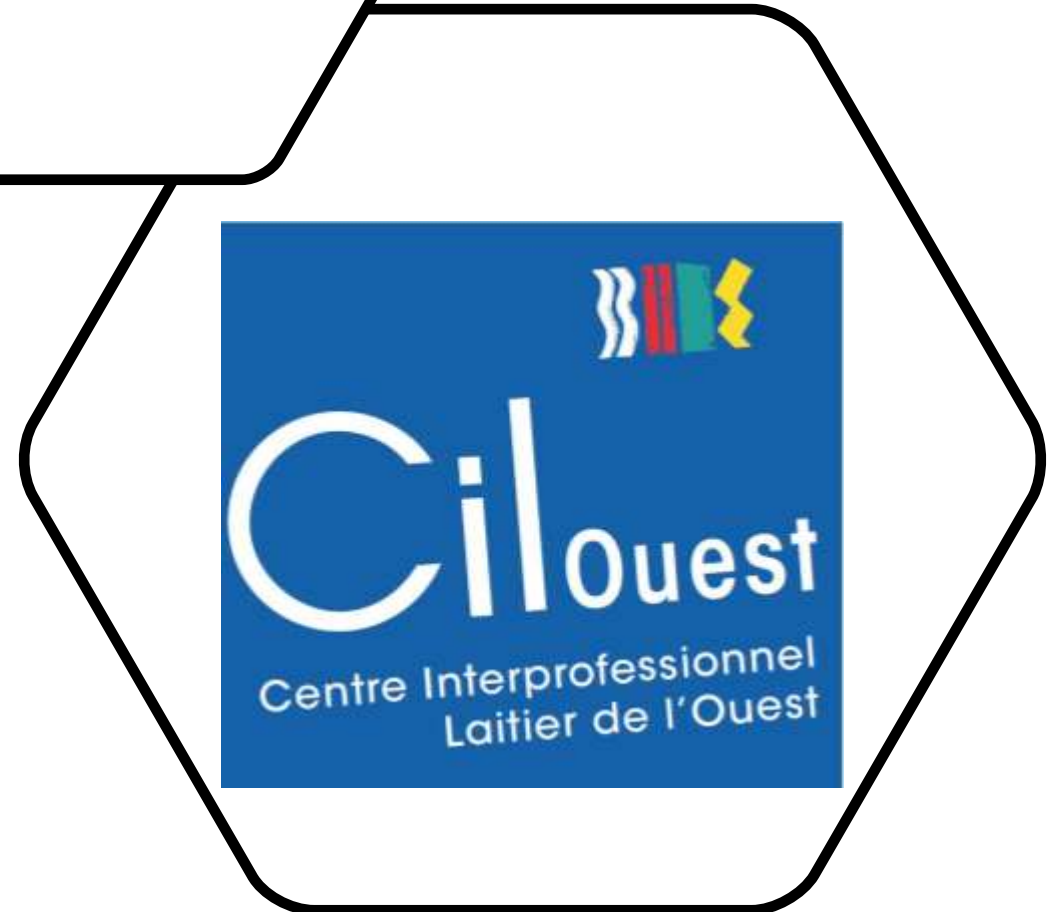


Septembre 2023 – 3^{ème} trimestre
2023

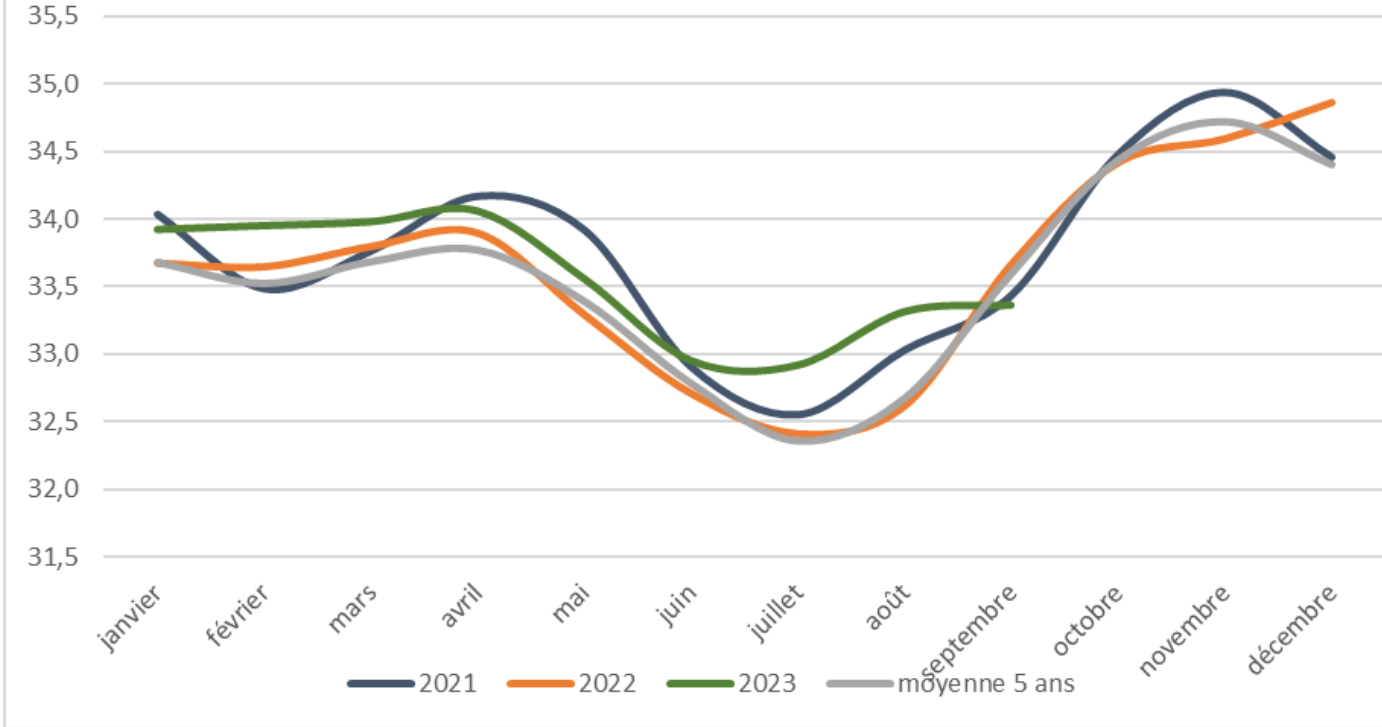
Observatoire Régional Ouest

Qualité du lait

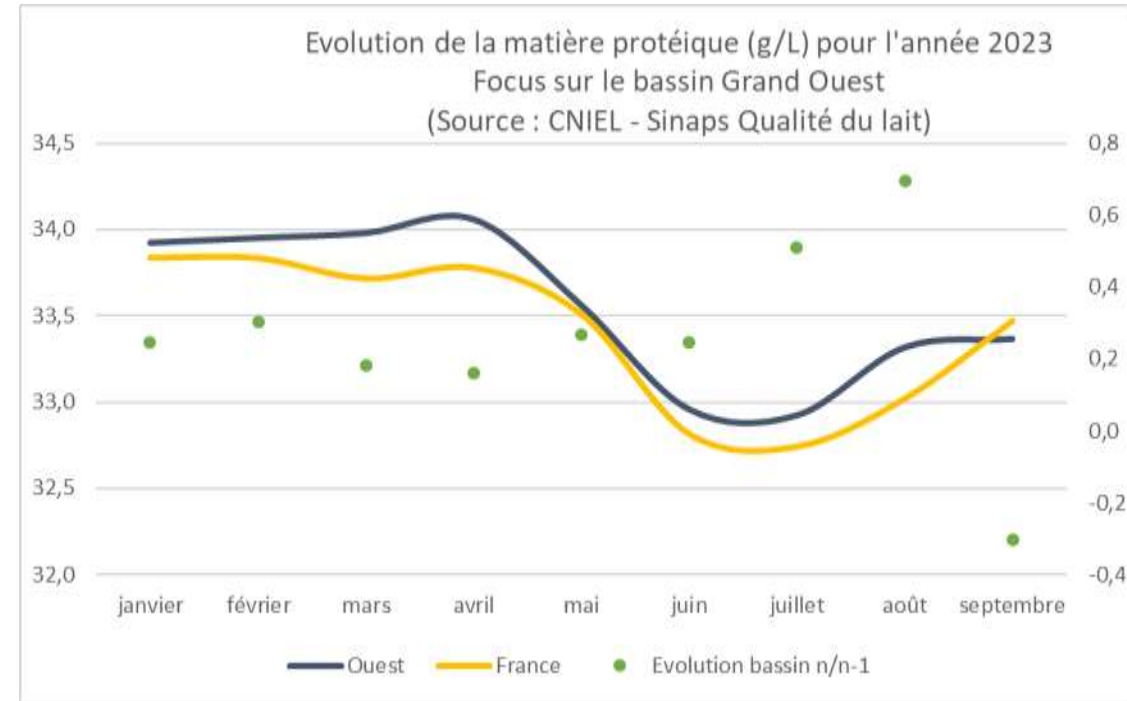


Matière protéique

Evolution de la matière protéique (g/L) pour le bassin Grand Ouest
(Source : CNIEL - Sinaps Qualité du lait)



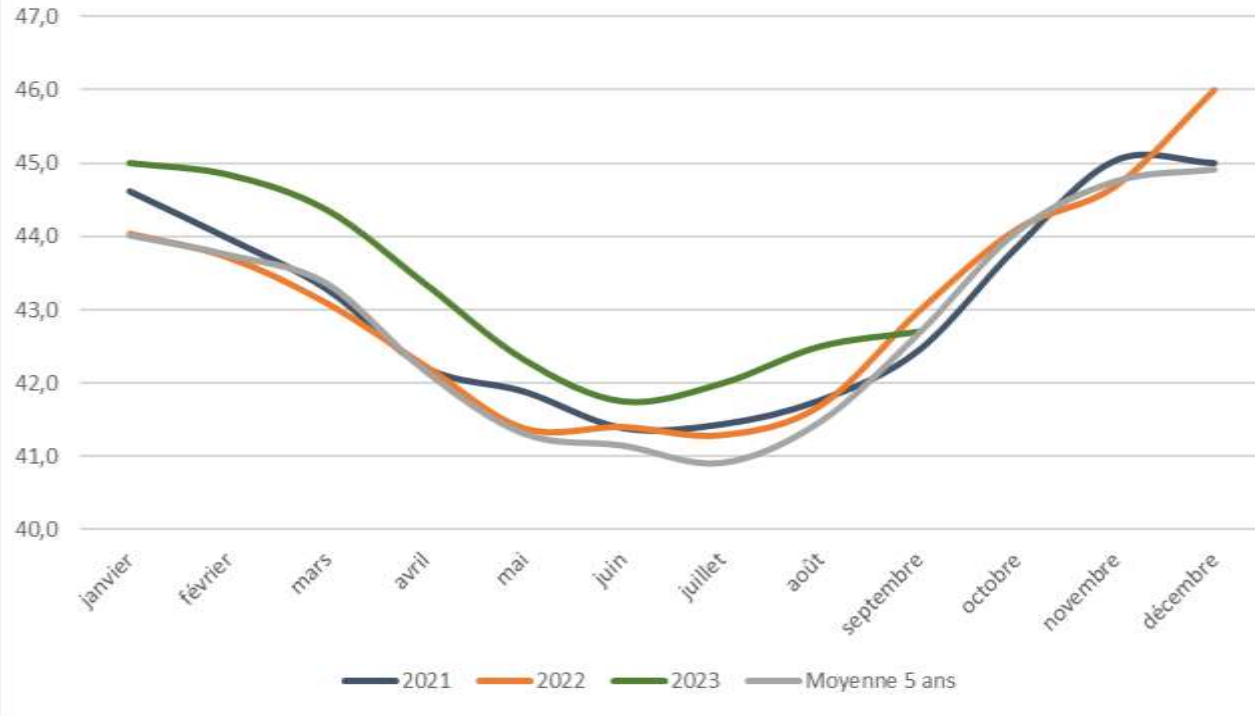
Evolution de la matière protéique (g/L) pour l'année 2023
Focus sur le bassin Grand Ouest
(Source : CNIEL - Sinaps Qualité du lait)



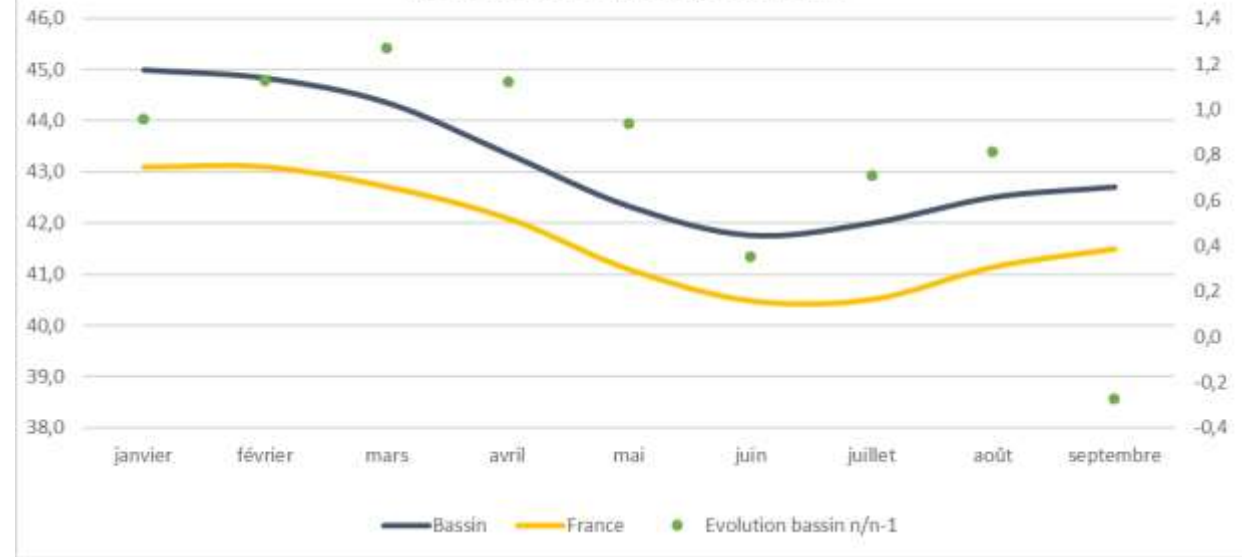
MP en g/litre	Janv	Févr.	Mars	Avr.	Mai	Juin	Juil.	Août	Sept.	Oct.	Nov.	Déc.
Région Ouest 2023	33,9	34,0	34,0	34,1	33,6	33,0	32,9	33,3	33,4			
France 2023	33,8	33,8	33,7	33,8	33,5	32,8	32,7	33,0	33,5			
Evolution Ouest n/ n-1	0,2	0,3	0,2	0,2	0,3	0,2	0,5	0,7	-0,3	-34,4	-34,6	-34,9

Matière grasse

Evolution de la matière grasse (g/L) pour le bassin Grand Ouest
(Source : CNIEL - Sinaps Qualité du lait)



Evolution de la matière grasse (g/L) pour l'année 2023
Focus sur le bassin Grand Ouest
(Source : CNIEL - Sinaps Qualité du lait)



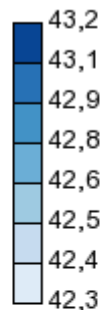
MG en g/litre	Janv	Févr.	Mars	Avr.	Mai	Juin	Juil.	Août	Sept.	Oct.	Nov.	Déc.
Région Ouest 2023	45,0	44,8	44,4	43,4	42,3	41,8	42,0	42,5	42,7			
France 2023	43,1	43,1	42,7	42,1	41,1	40,5	40,5	41,1	41,5			
Evolution Ouest n/ n-1	1,0	1,1	1,3	1,1	0,9	0,4	0,7	0,8	-0,3	-44,1	-44,7	-46,0

Valeur moyenne du taux de MG & MP (en g/L) par département

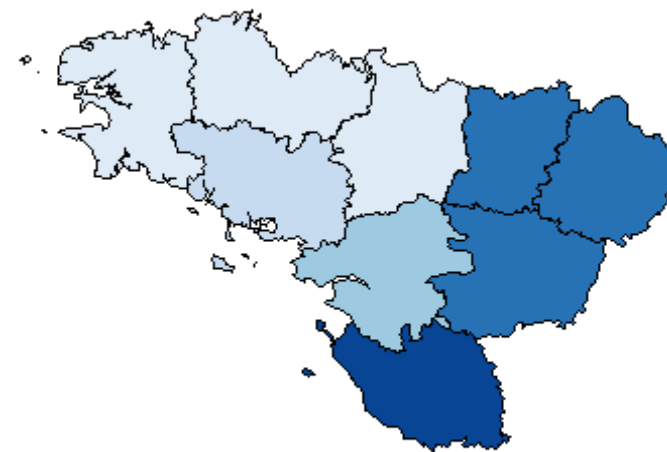
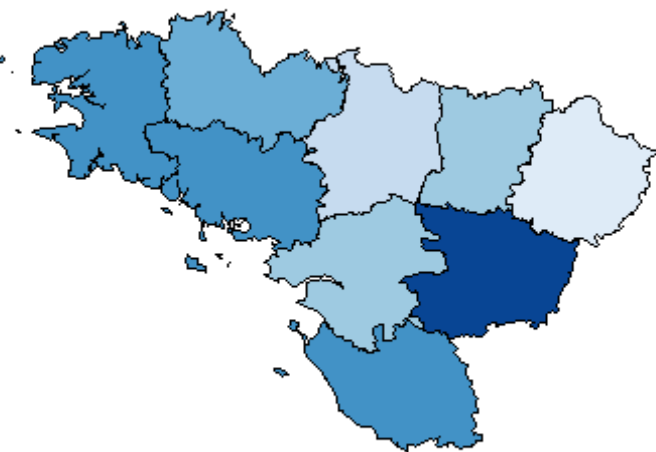
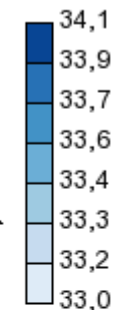
Valeur moyenne du taux de MG (g/L) par département - septembre 2023
Lait de vache entier

Valeur moyenne du taux de MP (g/L) par département - septembre 2023
Lait de vache entier

Valeur moyenne MG

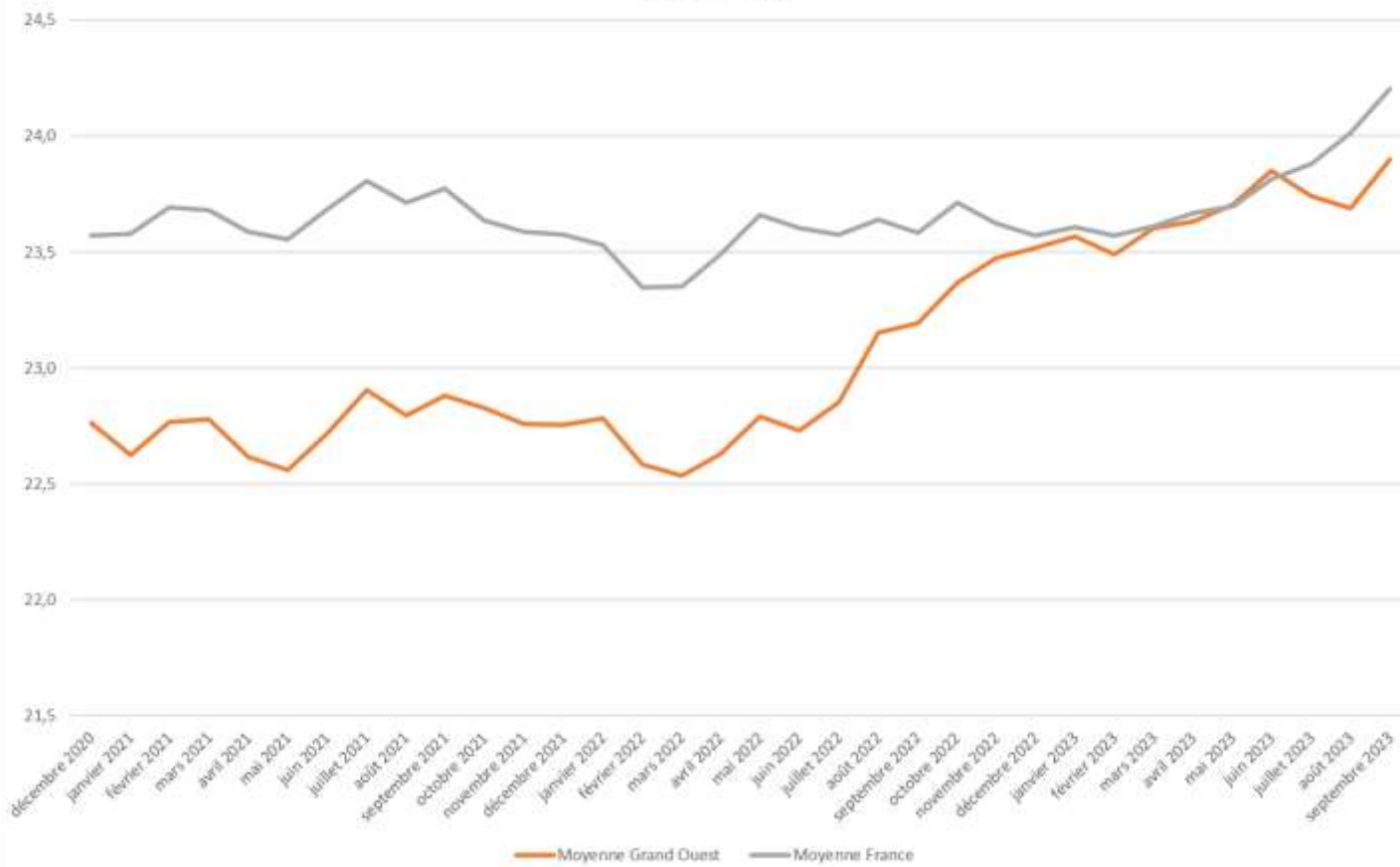


Valeur moyenne MP

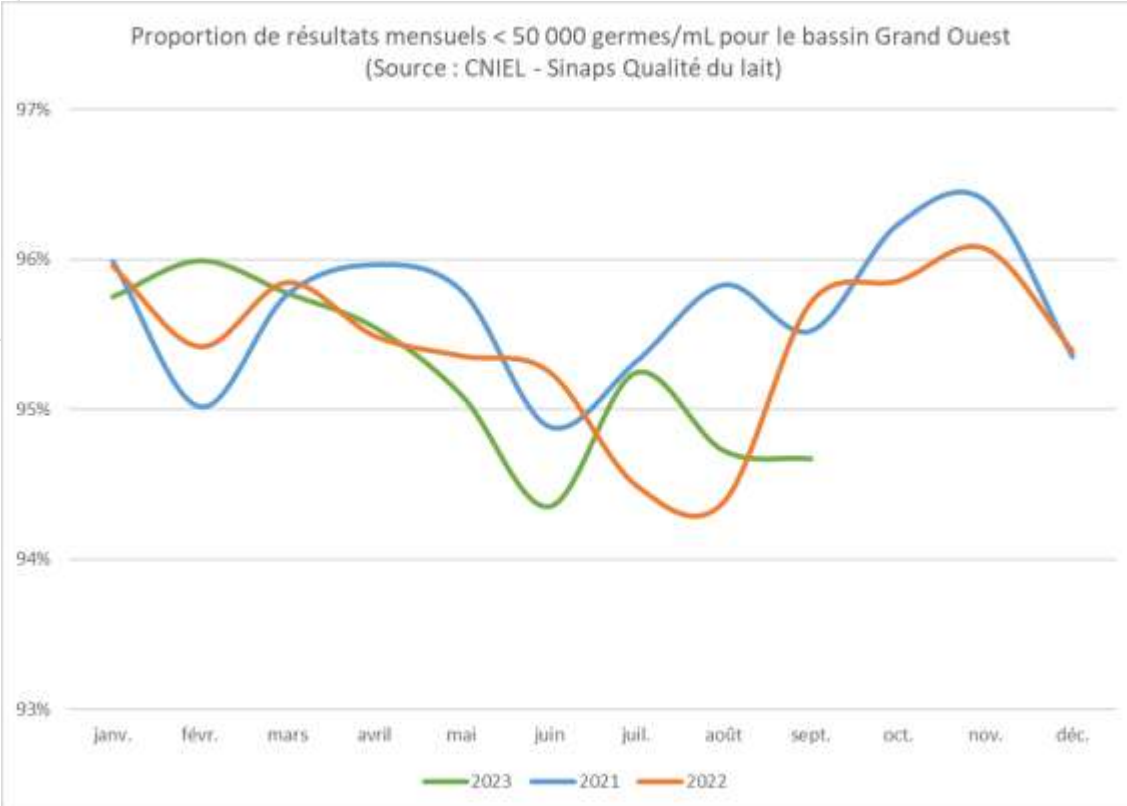


Moyenne 12 mois glissants des résultats journaliers -Critère Germes

Résultats en x1000/mL



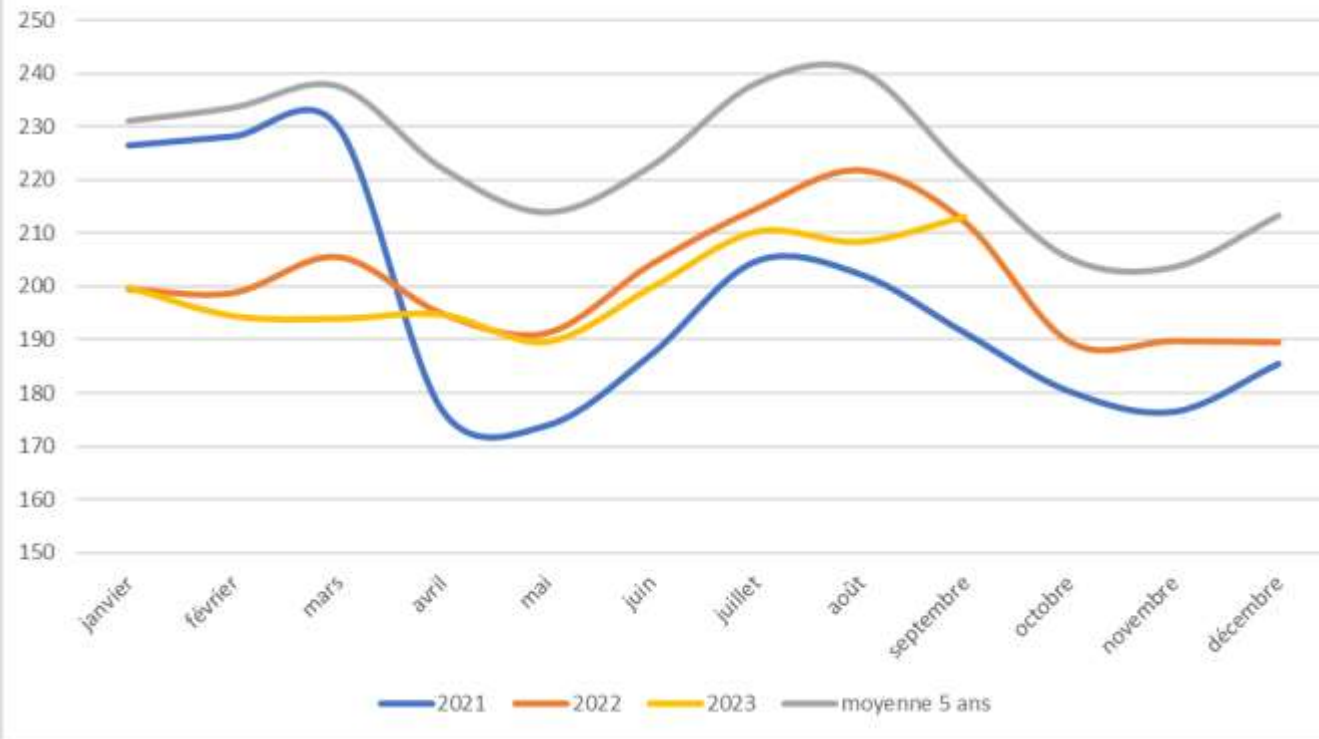
Germes



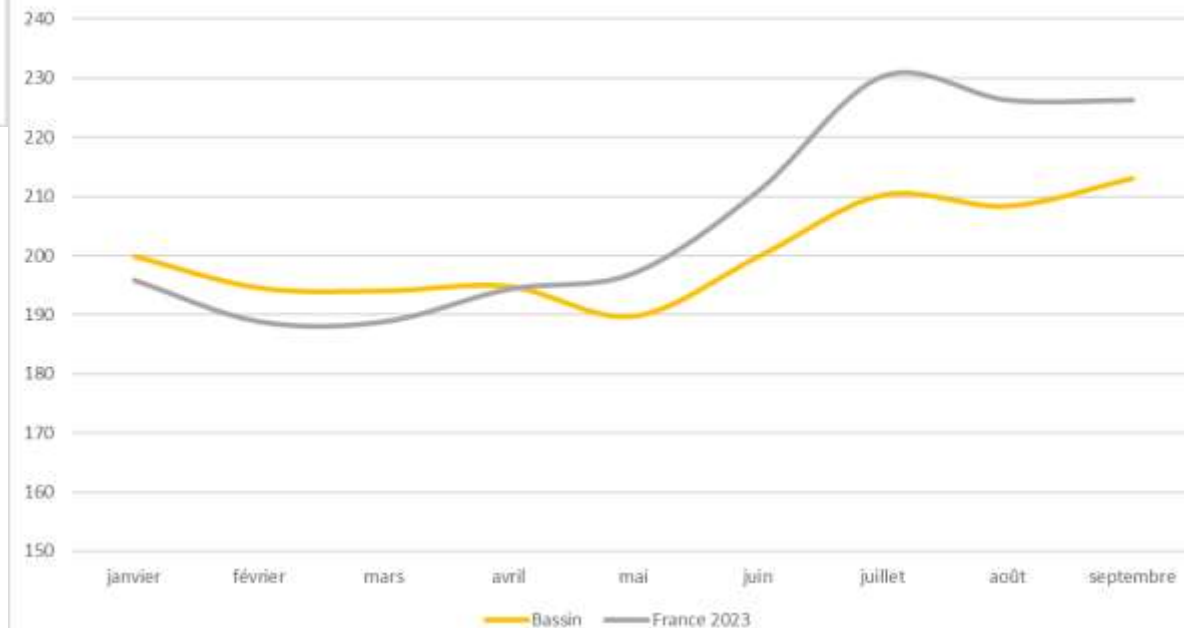
Cellules



Evolution des résultats journaliers cellules (x1000/mL) pour le bassin Grand Ouest
(Source : CNIEL - Sinaps Qualité du lait)



Evolution de la valeur des résultats journaliers cellules (x1000/mL) pour l'année 2023
Focus sur le bassin Grand Ouest
(Source : CNIEL - Sinaps Qualité du lait)



Moyenne glissante 12 mois des résultats journaliers CELLULES en région Ouest
résultats en x1000/mL



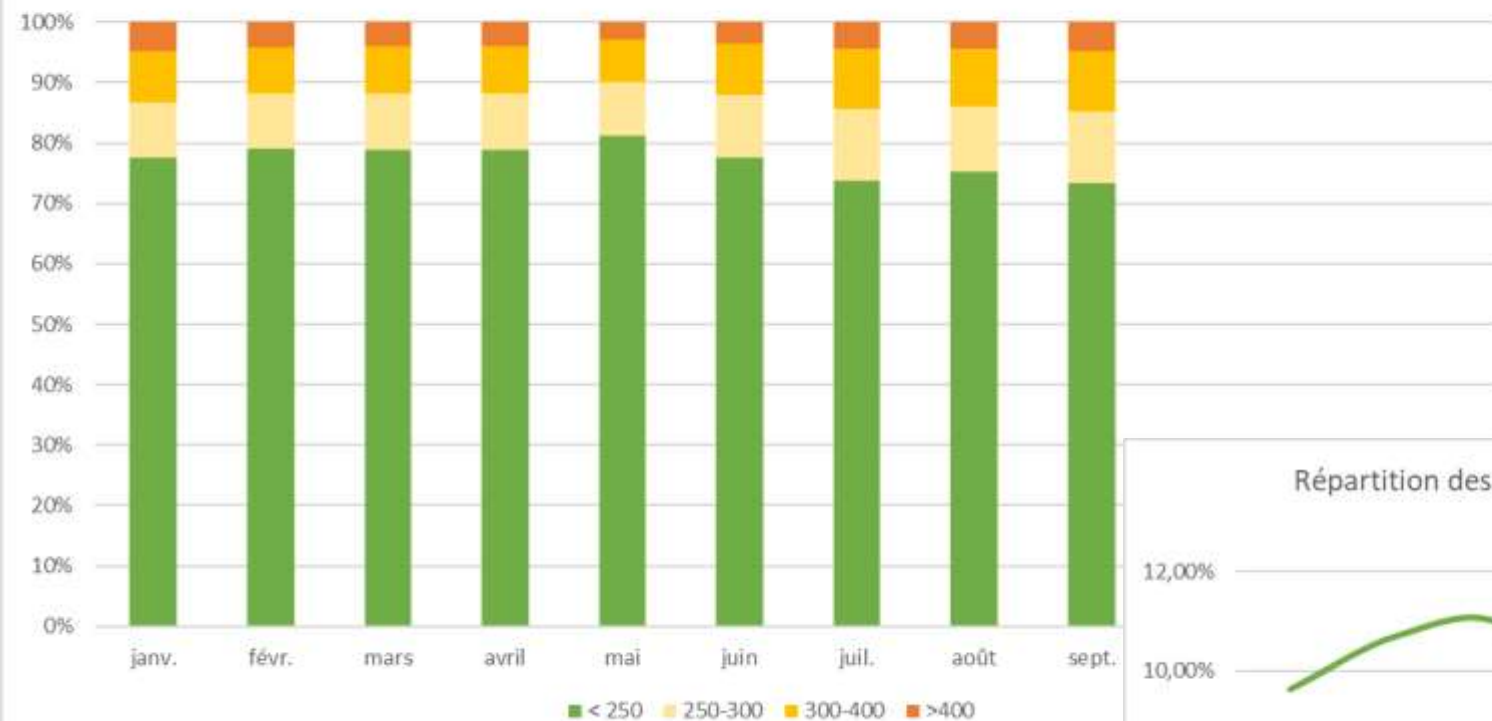
Valeur moyenne Cellules (x 1000/mL) par mois sur les 5 dernières années
bassin Grand Ouest
Lait de vache entier

Valeur moyenne CELL	janvier	février	mars	avril	mai	juin	juillet	août	septembre	octobre	novembre	décembre
2018	248	249	253	266	243	257	272	271	244	219	208	231
2019	234	239	243	230	222	229	259	253	228	219	228	242
2020	248	253	256	243	239	236	240	253	234	219	216	219
2021	227	228	230	177	174	187	205	202	191	180	177	186
2022	199	199	206	195	191	204	215	222	212	190	190	189
2023	200	195	194	195	190	200	210	208	213	0	0	0
moyenne 5 ans	231	234	238	222	214	223	238	240	222	205	204	213

Répartition en pourcentage des résultats mensuels cellules par tranches pour le bassin

Grand Ouest

(Source : CNIEL - Sinaps Qualité du lait)

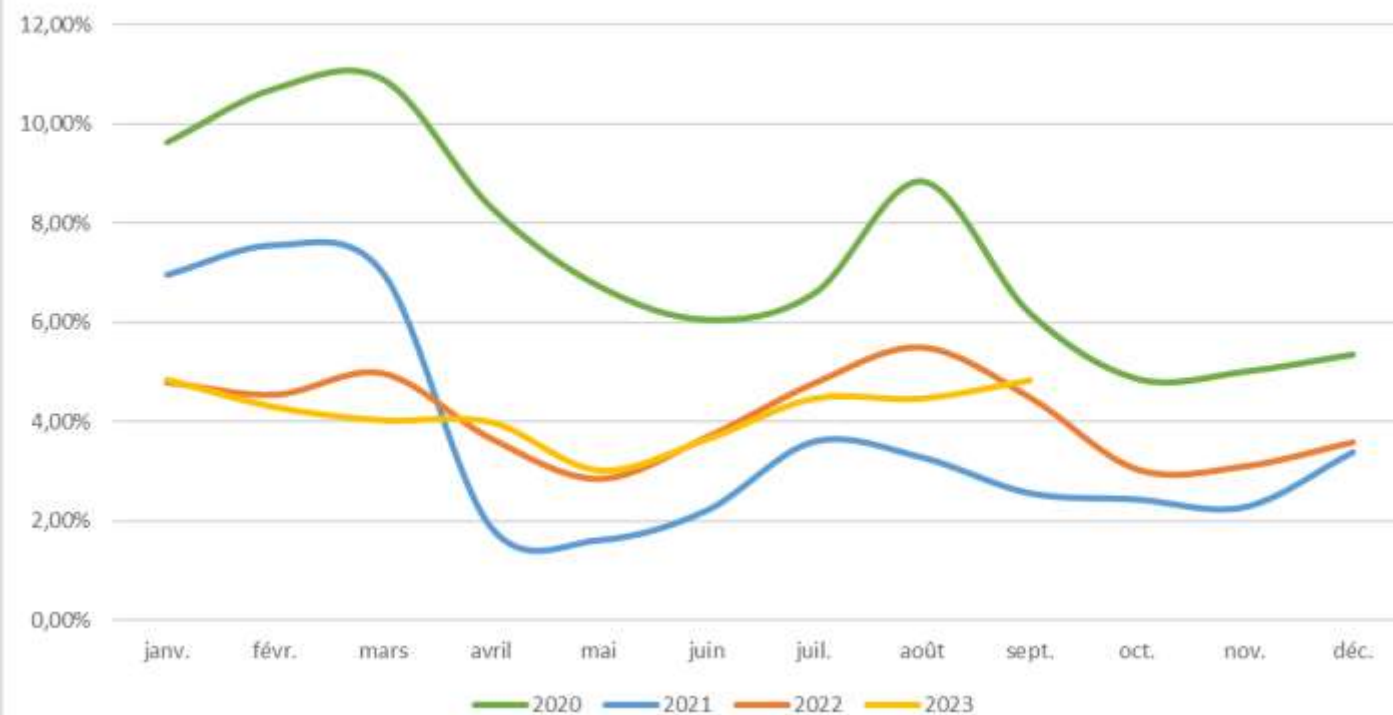


Cellules



Répartition des résultats mensuels > 400 000 cellules/mL pour le bassin Grand Ouest

(Source : CNIEL - Sinaps Qualité du lait)



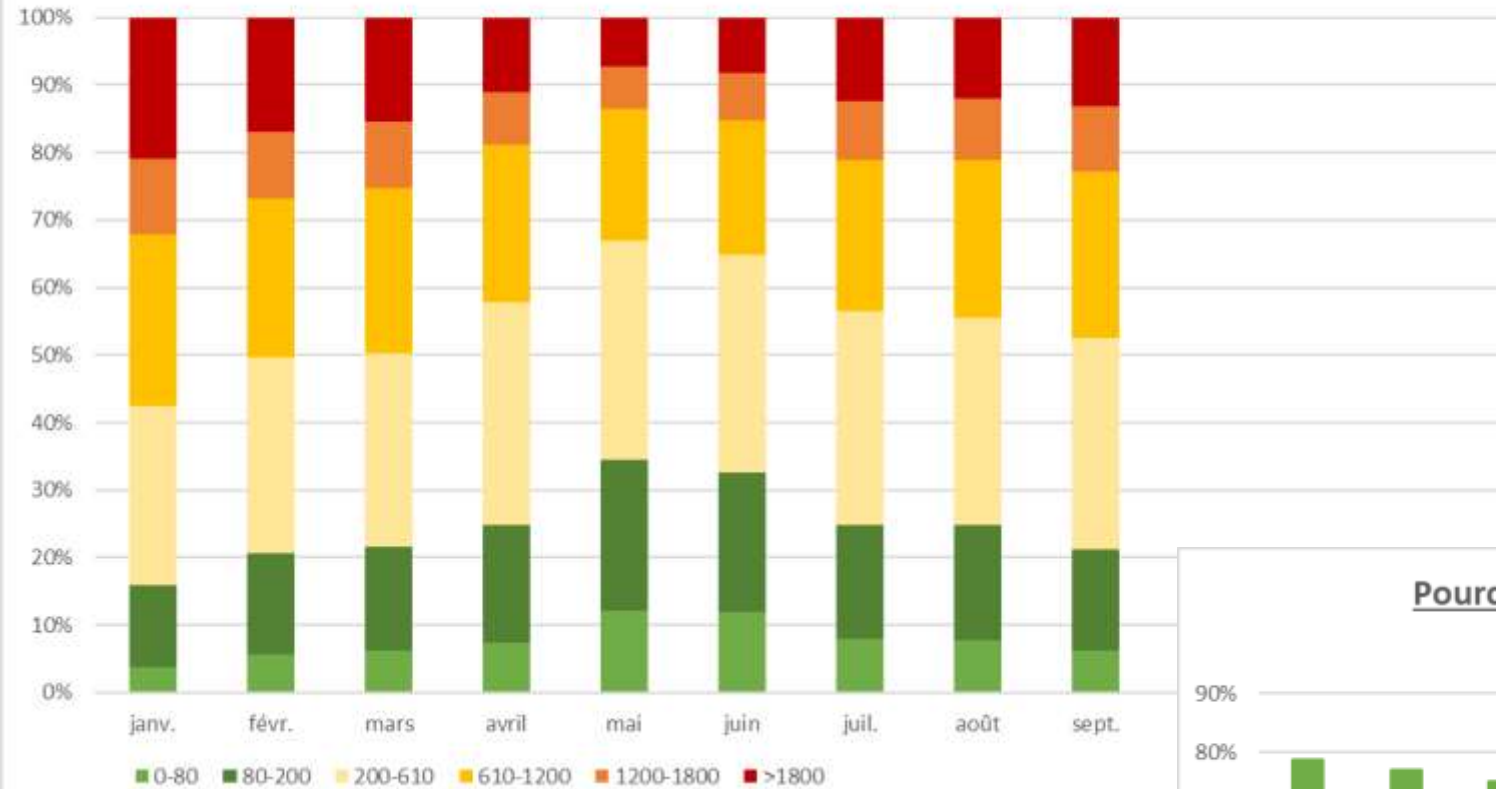
Répartition des résultats mensuels butyriques par tranche pour l'année en cours

Bassin Grand Ouest

(Source : CNIEL - Sinaps Qualité du lait)

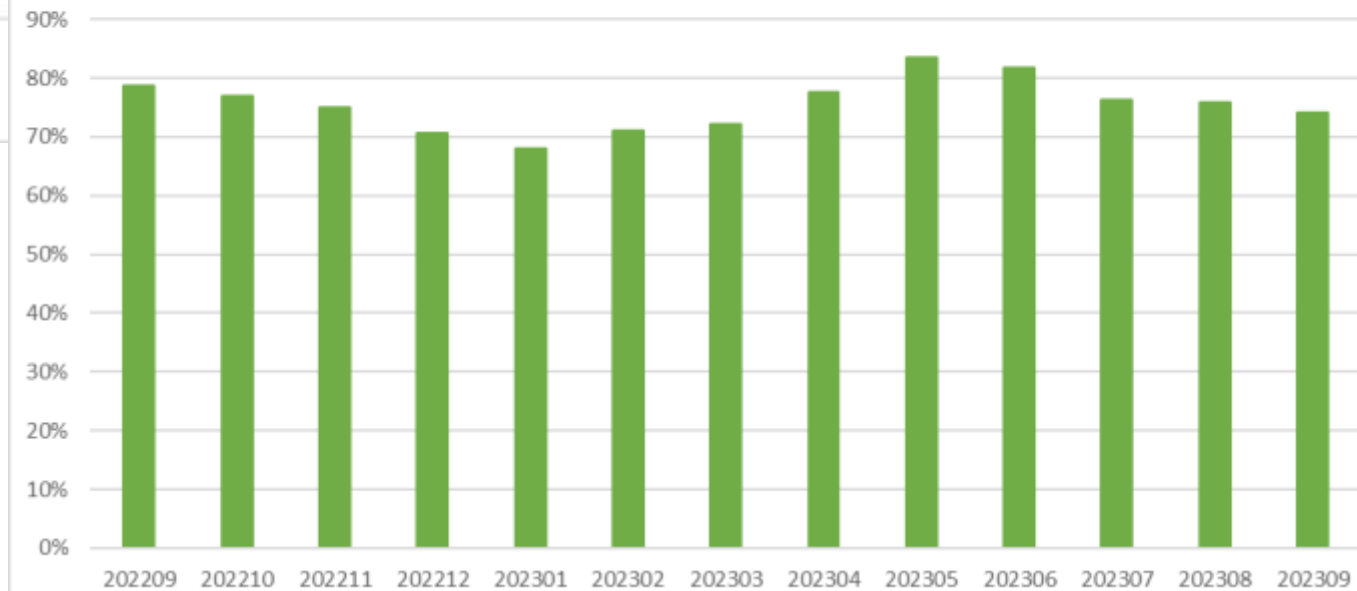


Butyriques



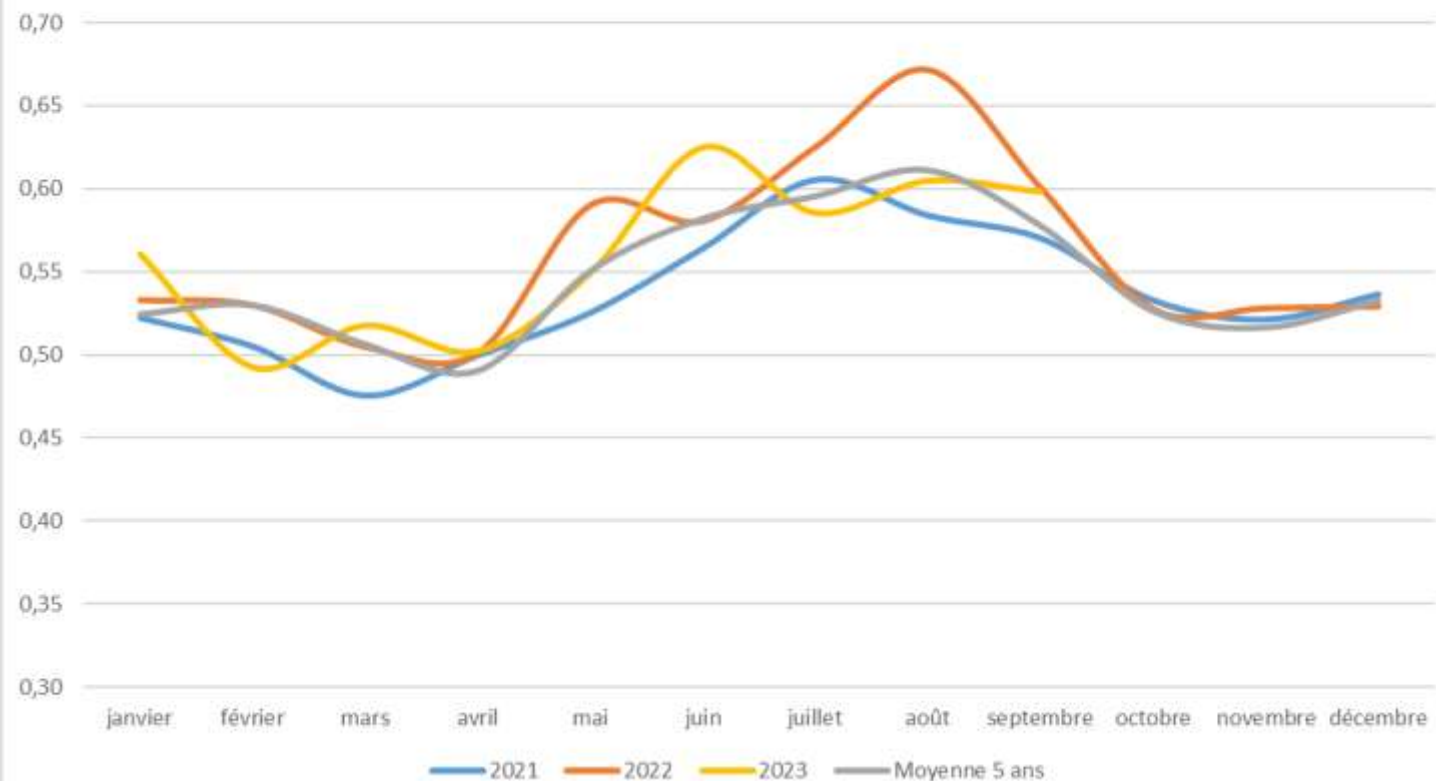
Pourcentage des résultats mensuels Butyriques en Classe R

Moyenne Ouest



Evolution des valeurs moyenne des résultats journaliers lipolyse (mEq/100g de MG) pour le bassin Grand Ouest

(Source : CNIEL - Sinaps Qualité du lait)



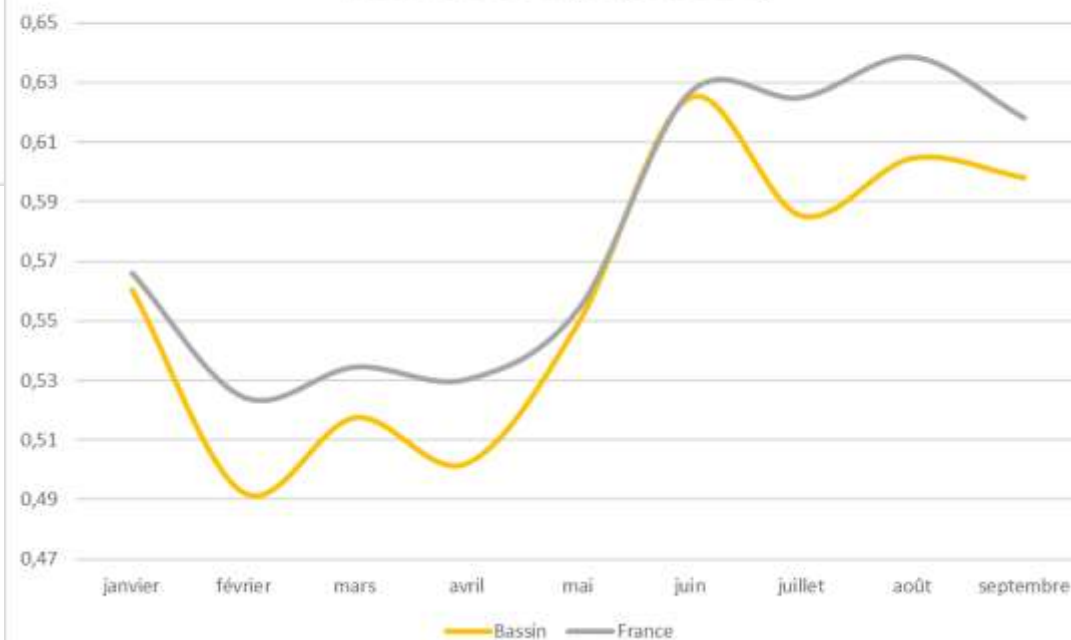
Lipolyse



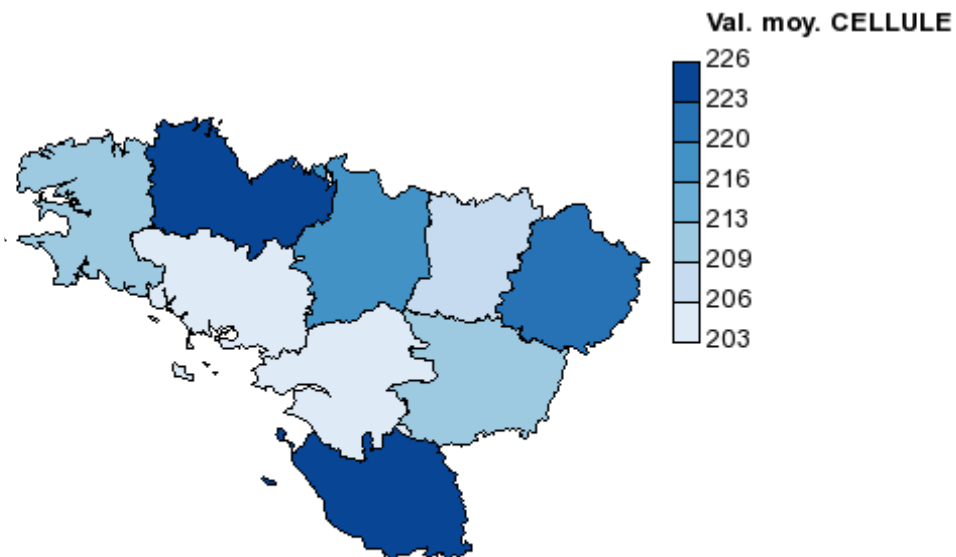
Evolution des valeurs moyenne des résultats journaliers lipolyse (mEq/100g de MG) pour l'année 2023

Focus sur le bassin Grand Ouest

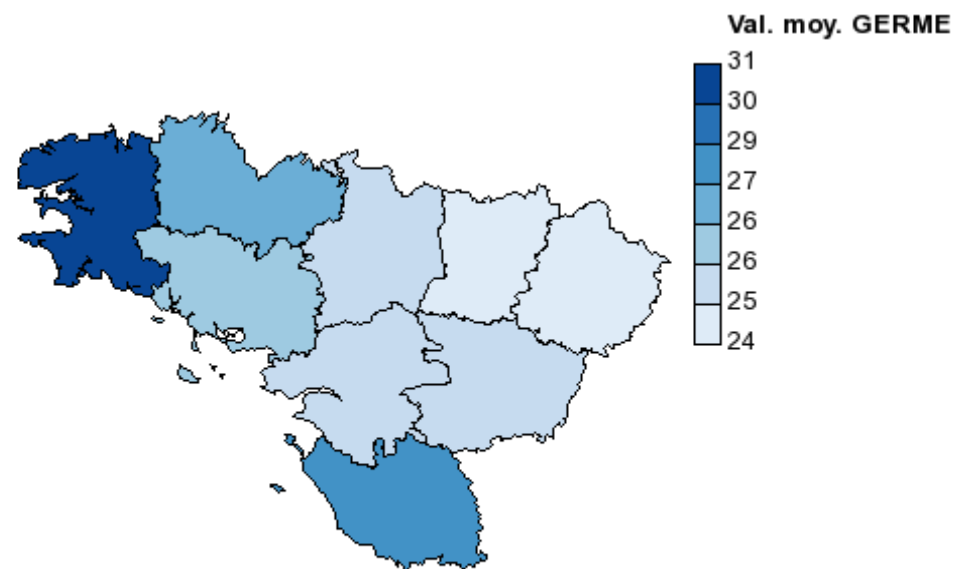
(Source : CNIEL - Sinaps Qualité du lait)



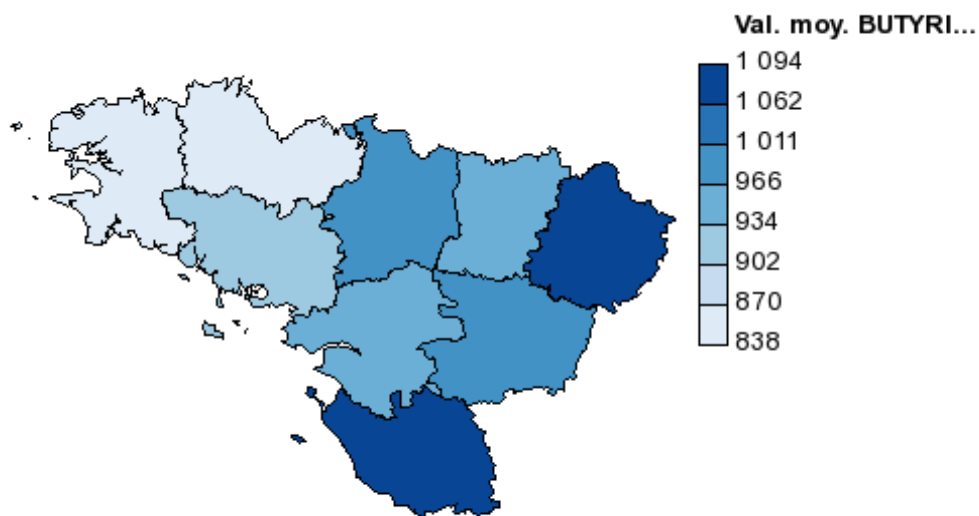
Valeur moyenne du taux de cellules (x1000/mL) par département - septembre 2023
Lait de vache entier



Valeur moyenne du taux de germes (x1000/mL) par département - septembre 2023
Lait de vache entier



Valeur moyenne du taux butyriques par département - septembre 2023
Lait de vache entier



Valeur moyenne du taux de lipolyse par département - septembre 2023
Lait de vache entier

