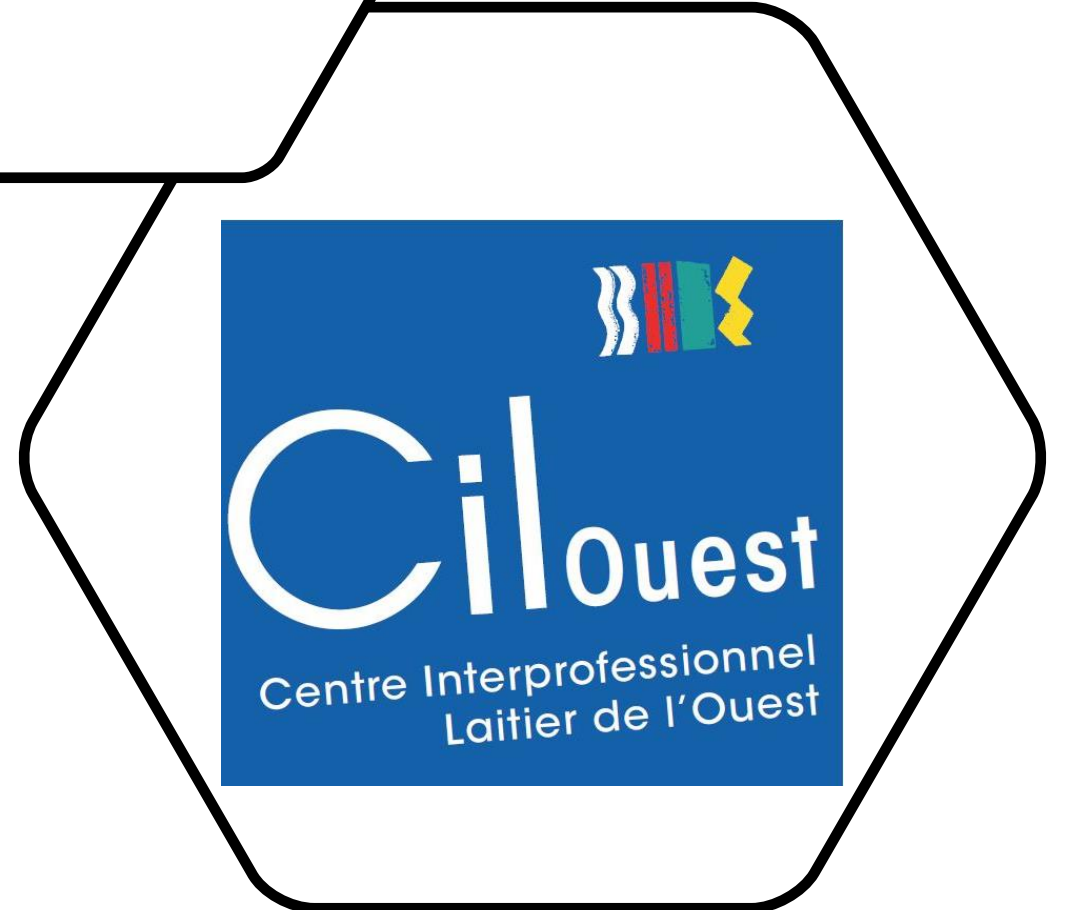


Mars 2023 – 1^{er} trimestre 2023

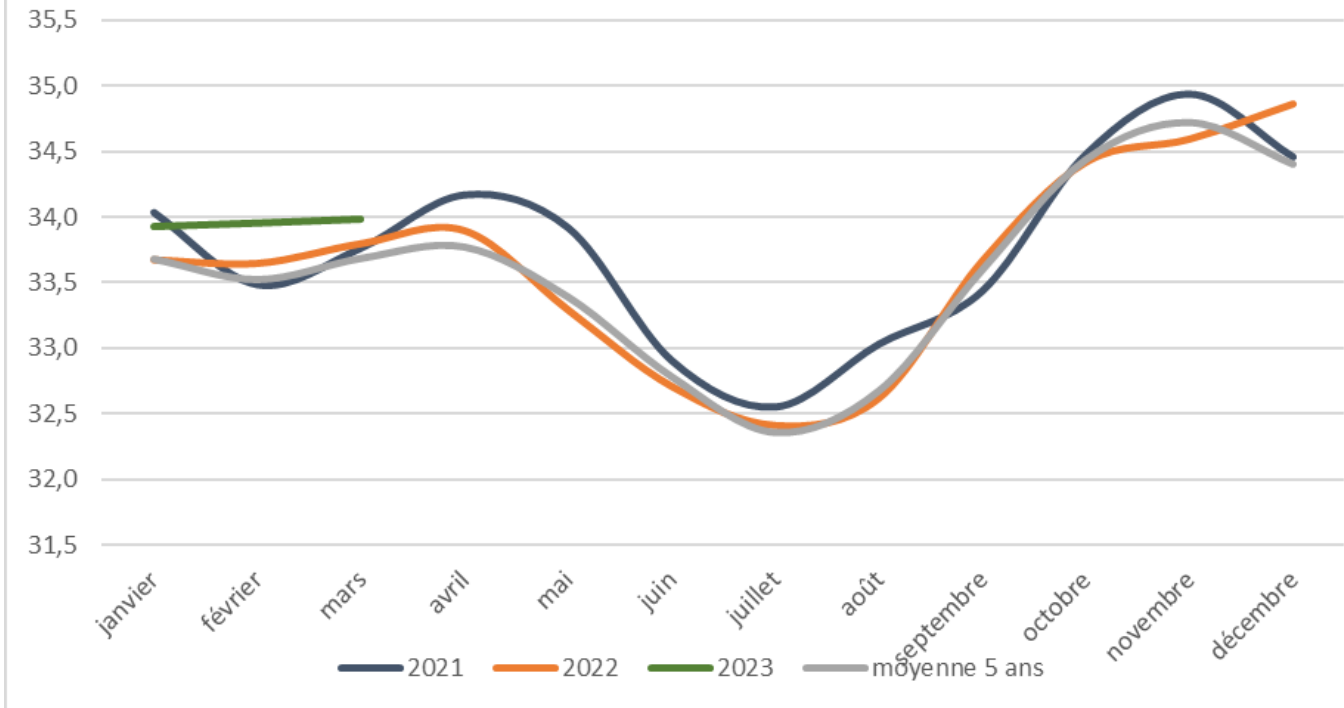
Observatoire Régional Ouest

Partie Qualité

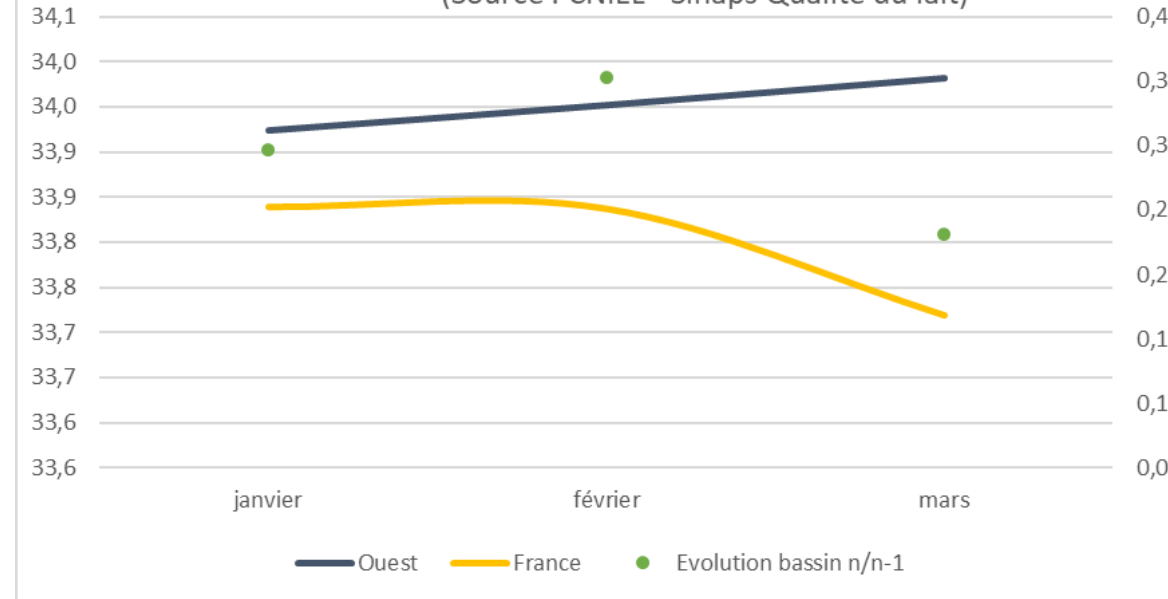


Matière protéique

Evolution de la matière protéique (g/L) pour le bassin Grand Ouest
(Source : CNIEL - Sinaps Qualité du lait)



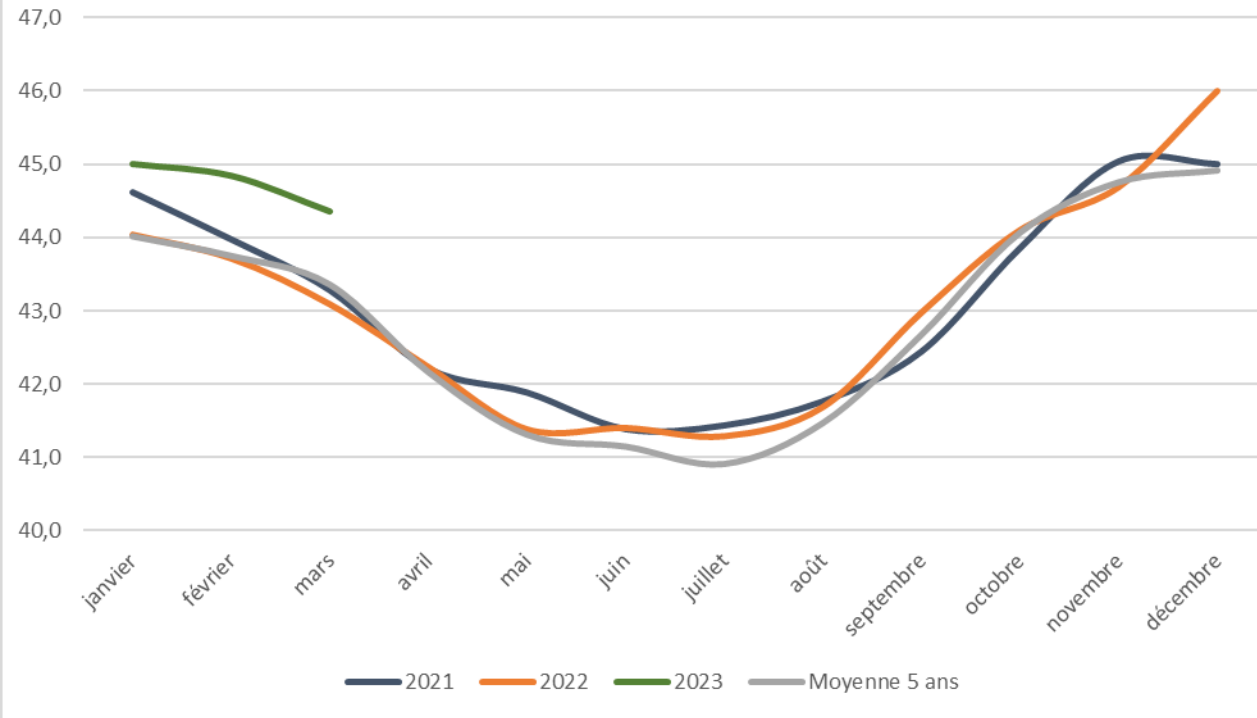
Evolution de la matière protéique (g/L) pour l'année 2023
Focus sur le bassin Grand Ouest
(Source : CNIEL - Sinaps Qualité du lait)



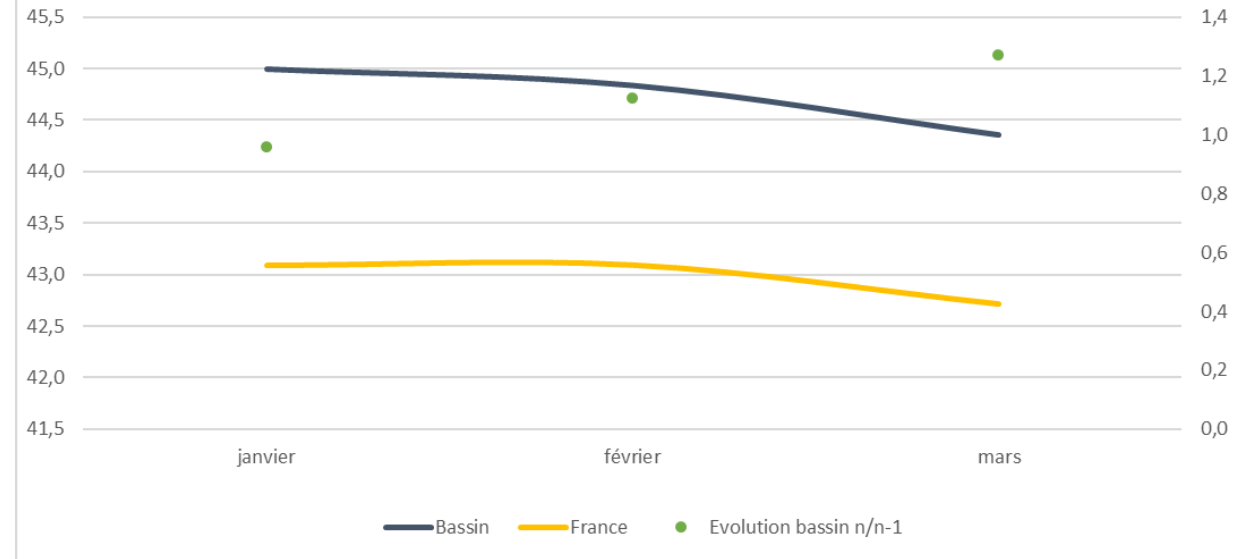
| MP en g/litre | Janv | Févr. | Mars | Avr. | Mai | Juin | Juil. | Août | Sept. | Oct. | Nov. | Déc. |
|------------------------|------|-------|------|-------|-------|-------|-------|-------|-------|-------|-------|-------|
| Région Ouest 2022 | 33,9 | 34,0 | 34,0 | | | | | | | | | |
| France 2022 | 33,8 | 33,8 | 33,7 | | | | | | | | | |
| Evolution Ouest n/ n-1 | 0,2 | 0,3 | 0,2 | -33,9 | -33,3 | -32,7 | -32,4 | -32,6 | -33,7 | -34,4 | -34,6 | -34,9 |

Matière grasse

Evolution de la matière grasse (g/L) pour le bassin Grand Ouest
(Source : CNIEL - Sinaps Qualité du lait)



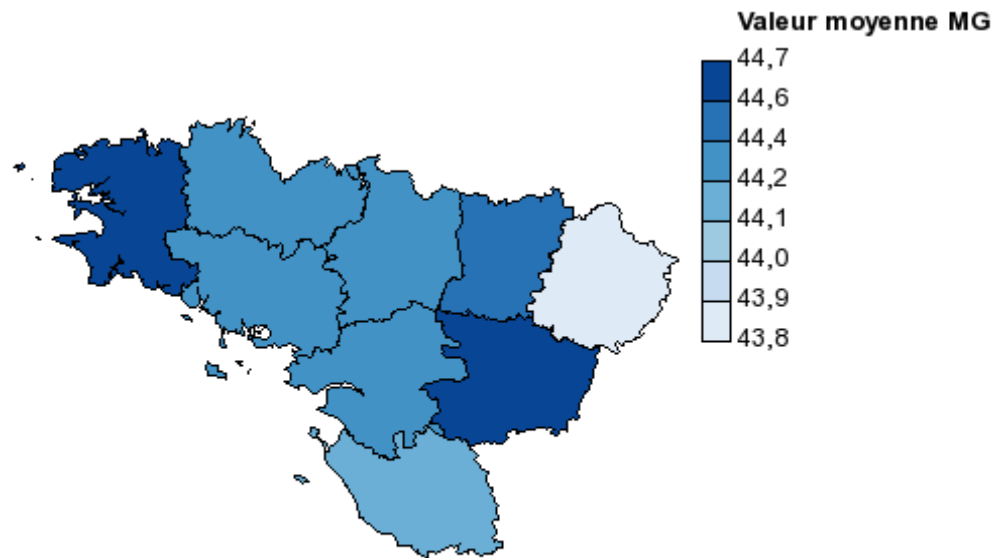
Evolution de la matière grasse (g/L) pour l'année 2023
Focus sur le bassin Grand Ouest
(Source : CNIEL - Sinaps Qualité du lait)



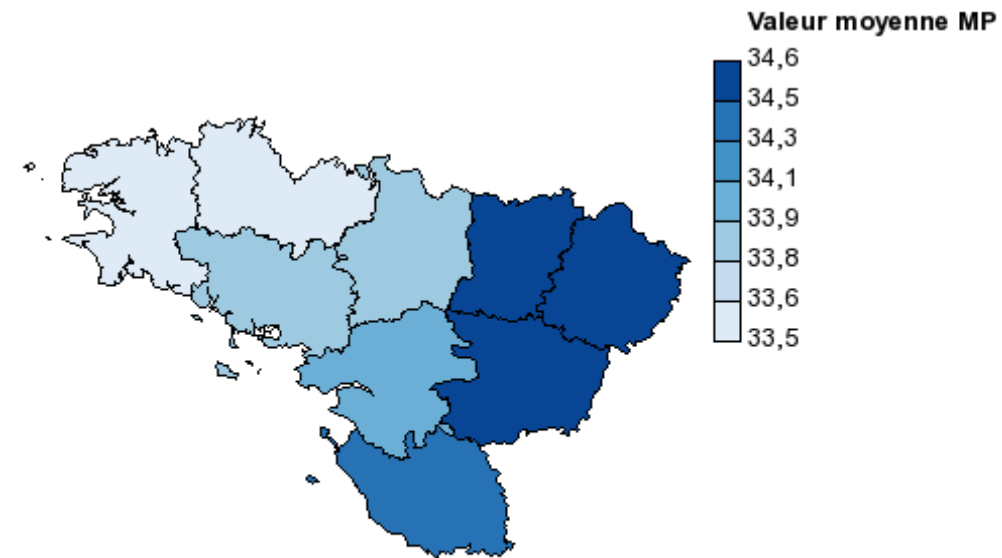
| MG en g/litre | Janv | Févr. | Mars | Avr. | Mai | Juin | Juil. | Août | Sept. | Oct. | Nov. | Déc. |
|------------------------|------|-------|------|-------|-------|-------|-------|-------|-------|-------|-------|-------|
| Région Ouest 2022 | 45,0 | 44,8 | 44,4 | | | | | | | | | |
| France 2022 | 43,1 | 43,1 | 42,7 | | | | | | | | | |
| Evolution Ouest n/ n-1 | 1,0 | 1,1 | 1,3 | -42,2 | -41,4 | -41,4 | -41,3 | -41,7 | -43,0 | -44,1 | -44,7 | -46,0 |

Valeur moyenne du taux de MG & MP (en g/L) par département

Valeur moyenne du taux de MG (g/L) par département - mars 2023
Lait de vache entier

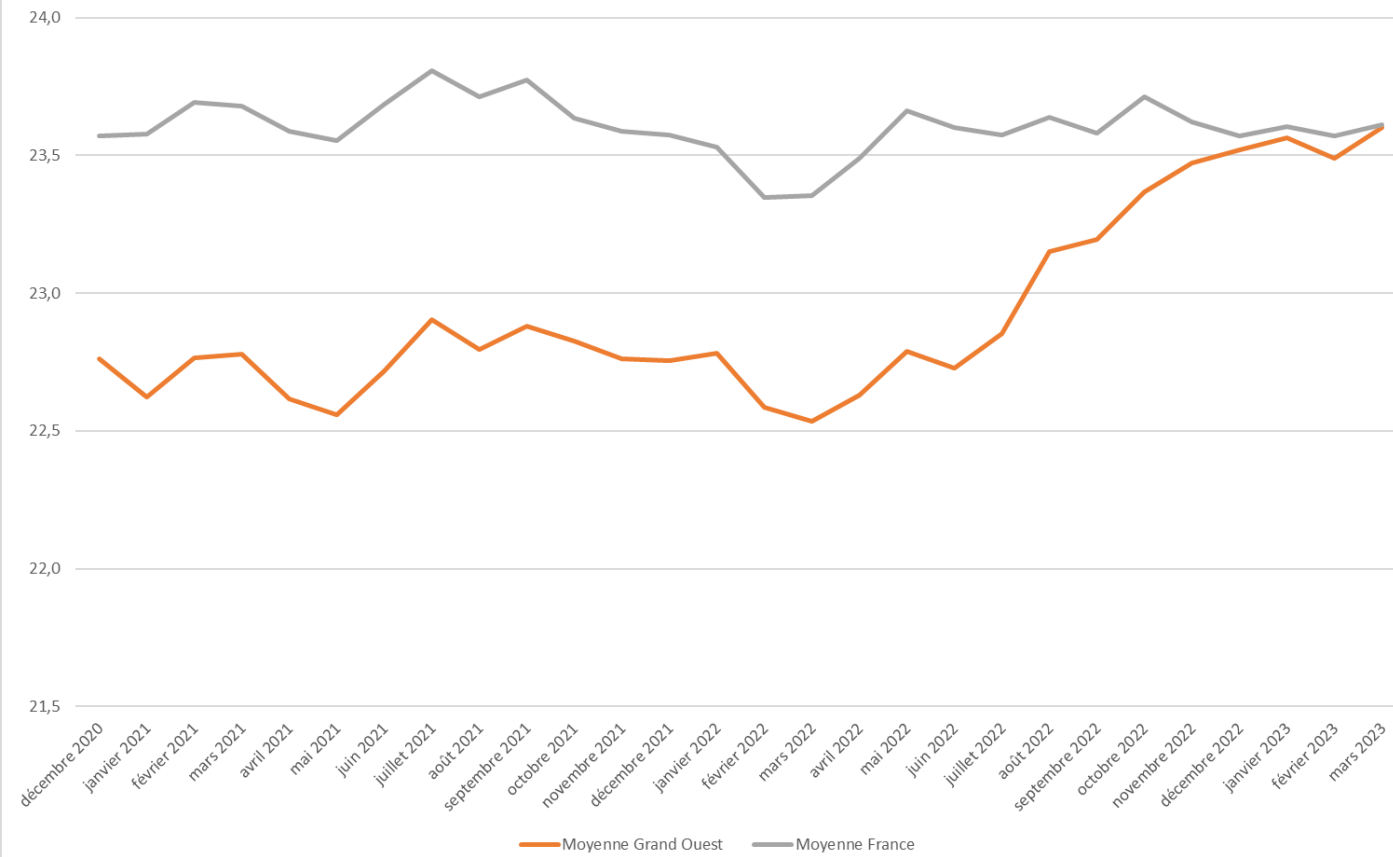


Valeur moyenne du taux de MP (g/L) par département - mars 2023
Lait de vache entier



Moyenne 12 mois glissants des résultats journaliers -Critère Germes

Résultats en x1000/mL



Germes



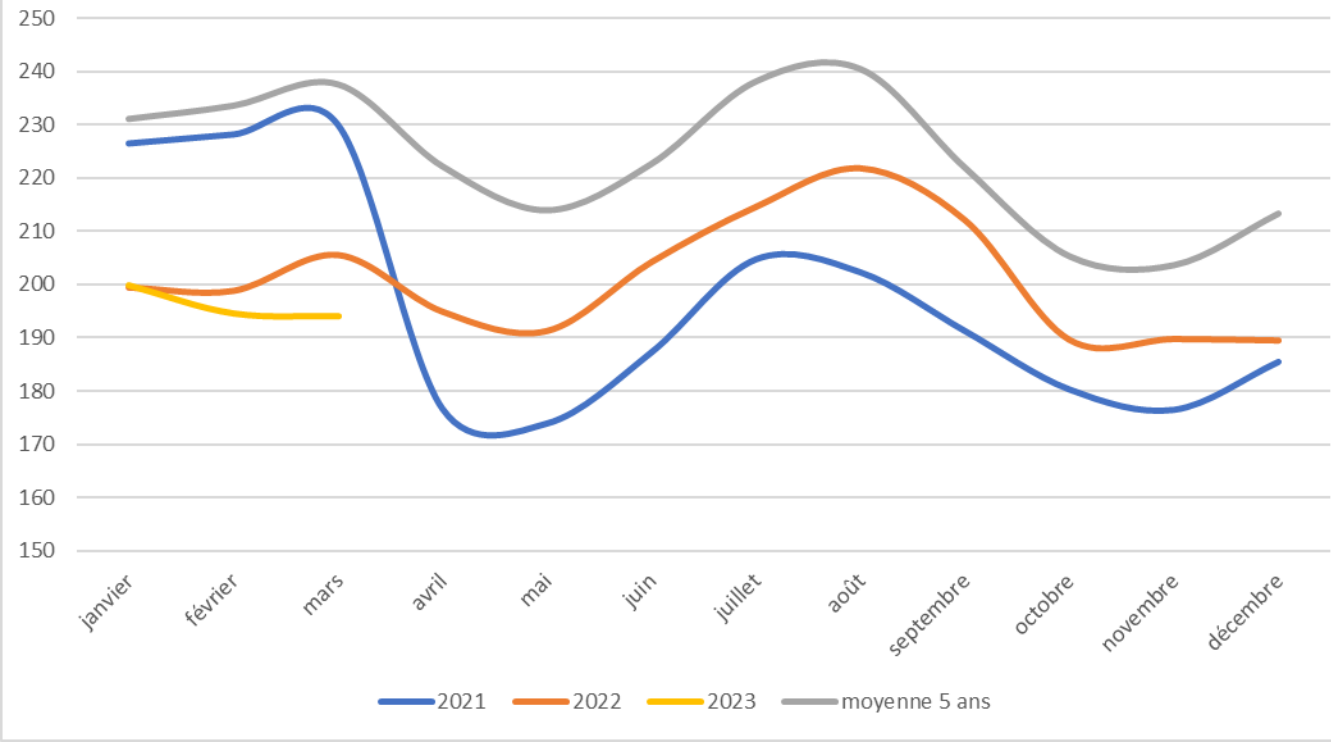
Proportion de résultats mensuels < 50 000 germes/mL pour le bassin Grand Ouest
(Source : CNIEL - Sinaps Qualité du lait)



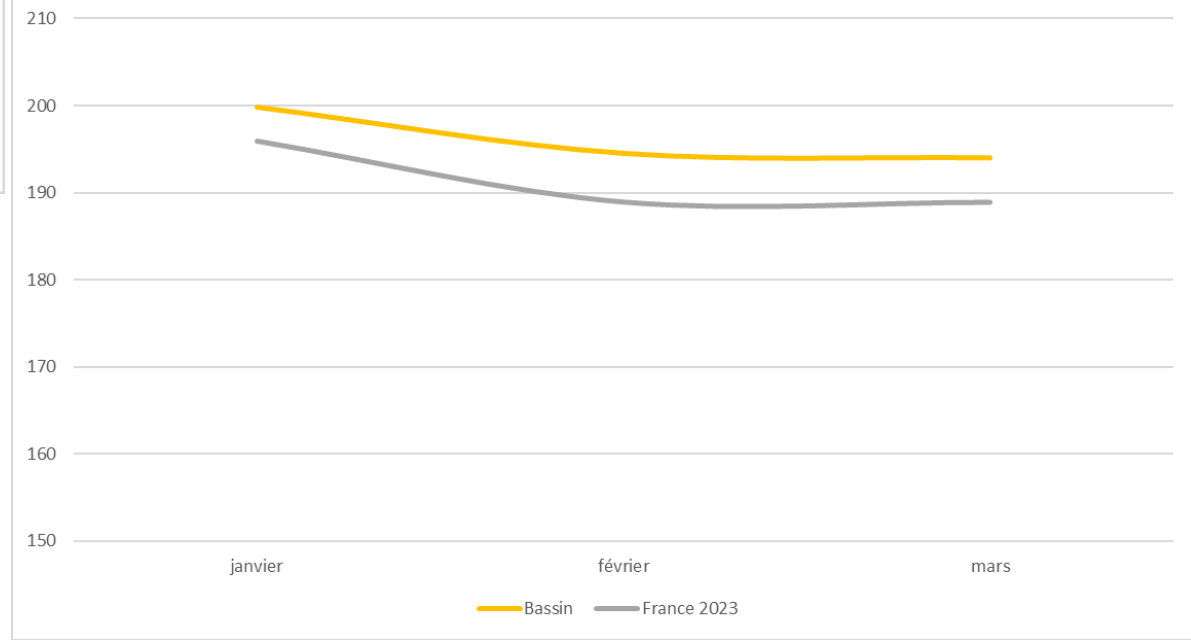
Cellules



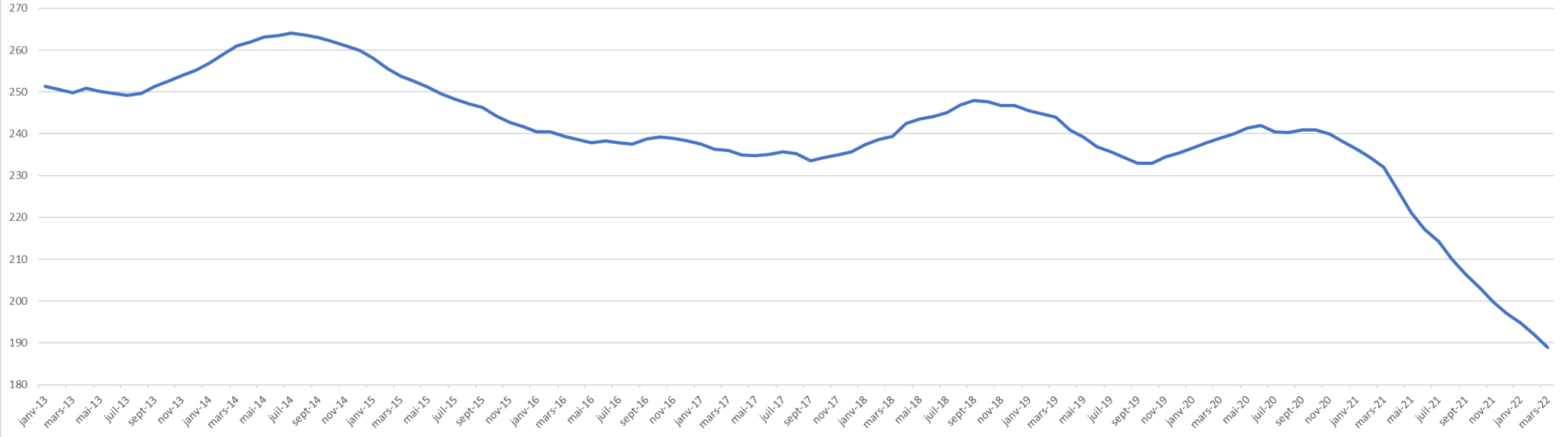
Evolution des résultats journaliers cellules (x1000/mL) pour le bassin
Grand Ouest
(Source : CNIEL - Sinaps Qualité du lait)



Evolution de la valeur des résultats journaliers cellules (x1000/mL) pour l'année 2023
Focus sur le bassin Grand Ouest
(Source : CNIEL - Sinaps Qualité du lait)



Moyenne glissante 12 mois des résultats journaliers CELLULES en région Ouest
résultats en x1000/mL

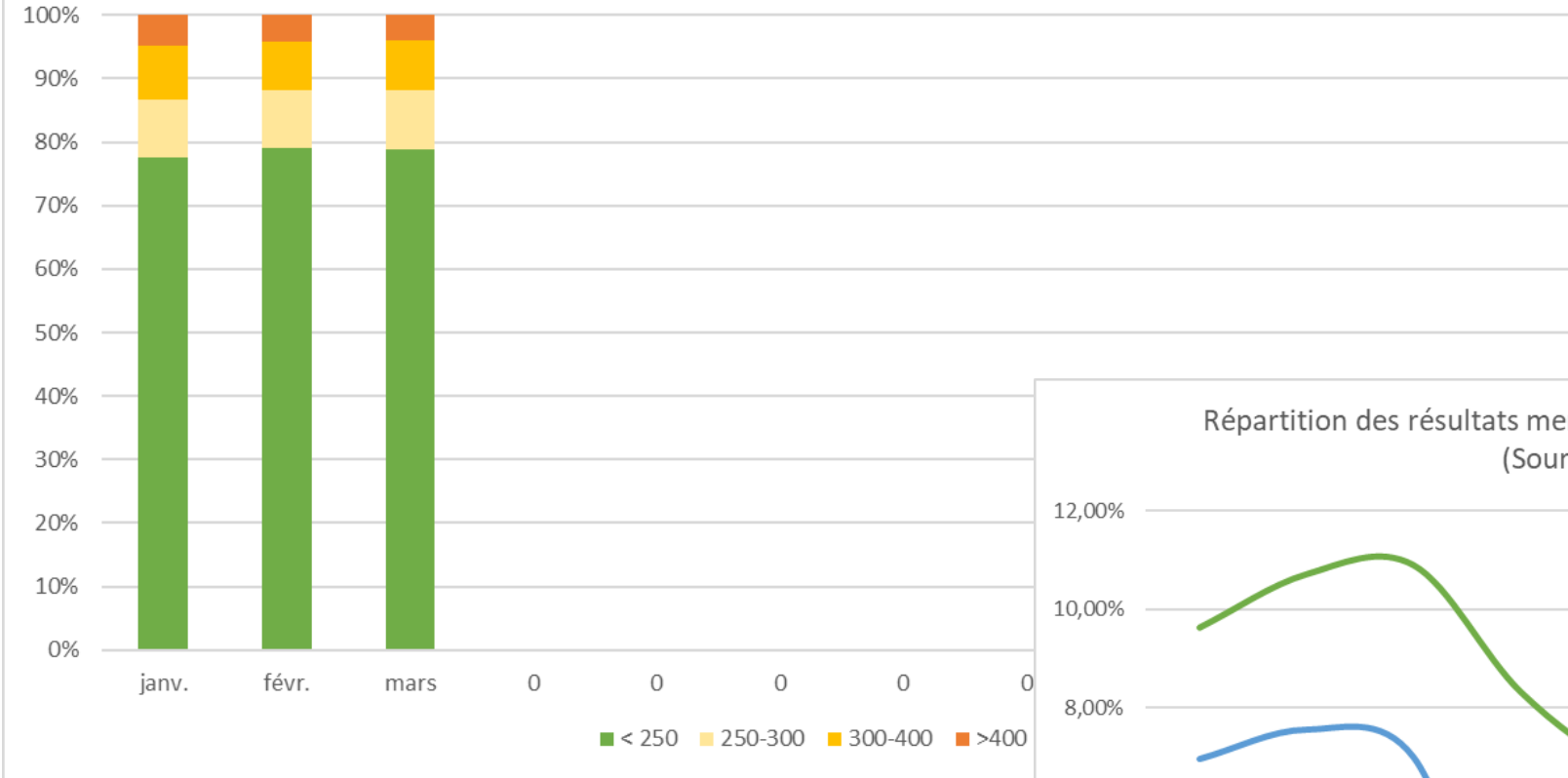


Valeur moyenne Cellules (x 1000/mL) par mois sur les 5 dernières années
bassin Grand Ouest
Lait de vache entier

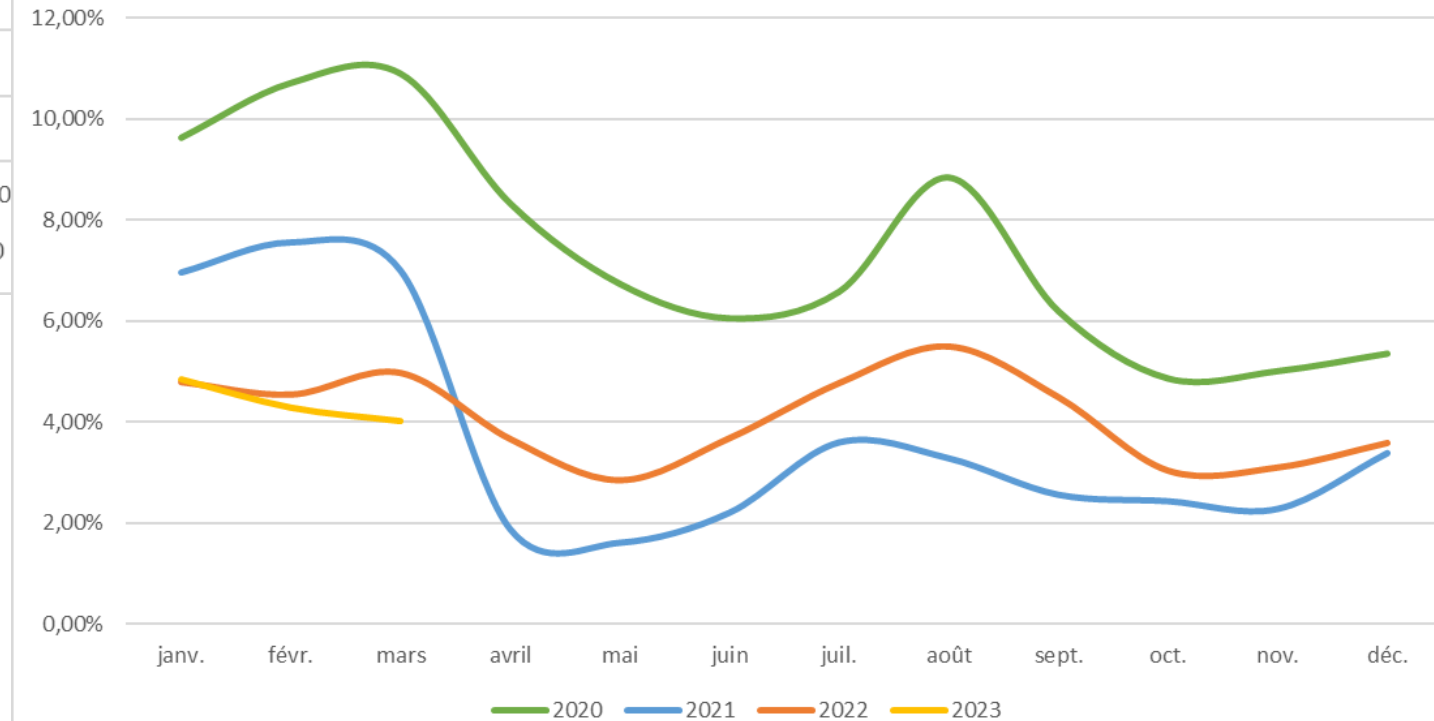
| Valeur moyenne CELL | janvier | février | mars | avril | mai | juin | juillet | août | septembre | octobre | novembre | décembre |
|---------------------|---------|---------|------|-------|-----|------|---------|------|-----------|---------|----------|----------|
| 2018 | 248 | 249 | 253 | 266 | 243 | 257 | 272 | 271 | 244 | 219 | 208 | 231 |
| 2019 | 234 | 239 | 243 | 230 | 222 | 229 | 259 | 253 | 228 | 219 | 228 | 242 |
| 2020 | 248 | 253 | 256 | 243 | 239 | 236 | 240 | 253 | 234 | 219 | 216 | 219 |
| 2021 | 227 | 228 | 230 | 177 | 174 | 187 | 205 | 202 | 191 | 180 | 177 | 186 |
| 2022 | 199 | 199 | 206 | 195 | 191 | 204 | 215 | 222 | 212 | 190 | 190 | 189 |
| 2023 | 200 | 195 | 194 | 0 | 0 | 0 | 0 | 0 | 0 | 0 | 0 | 0 |
| moyenne 5 ans | 231 | 234 | 238 | 222 | 214 | 223 | 238 | 240 | 222 | 205 | 204 | 213 |

Cellules

Répartition en pourcentage des résultats mensuels cellules par tranches pour le bassin Grand Ouest
(Source : CNIEL - Sinaps Qualité du lait)



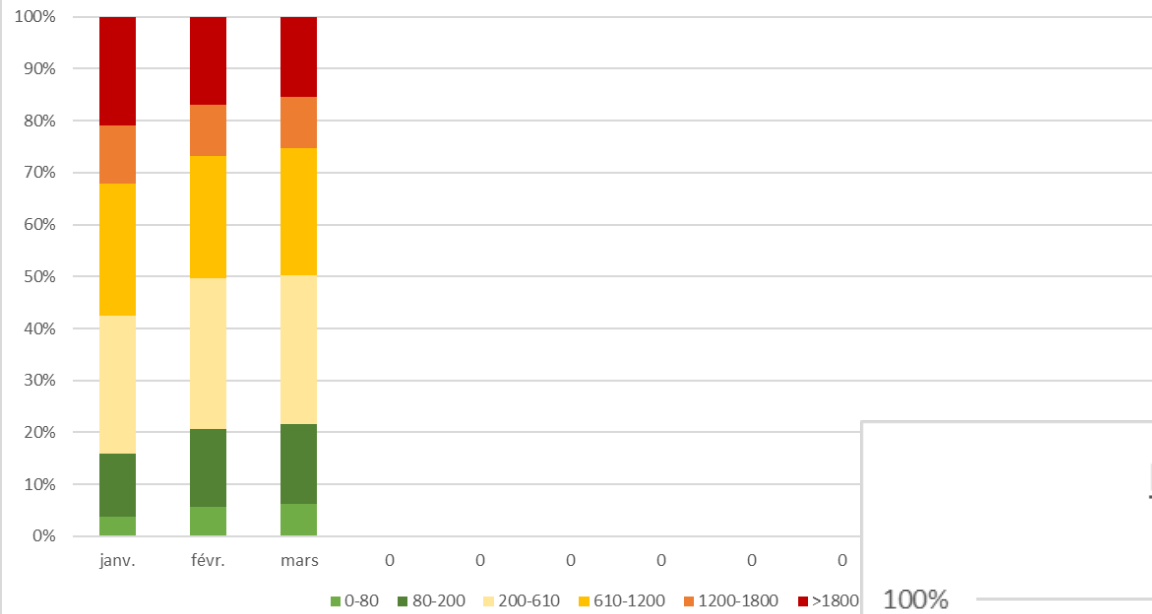
Répartition des résultats mensuels > 400 000 cellules/mL pour le bassin Grand Ouest
(Source : CNIEL - Sinaps Qualité du lait)



Répartition des résultats mensuels butyriques par tranche pour l'année en cours

Bassin Grand Ouest

(Source : CNIEL - Sinaps Qualité du lait)



Butyriques

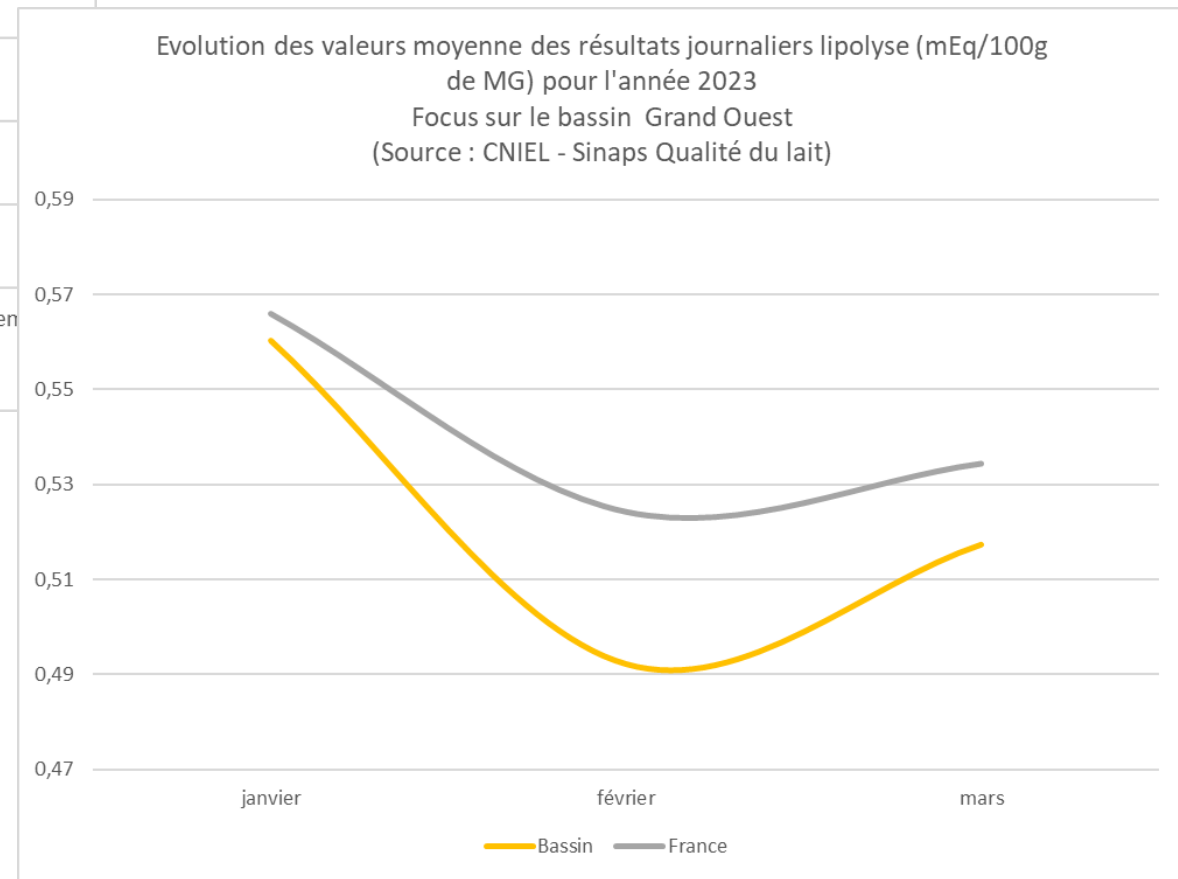
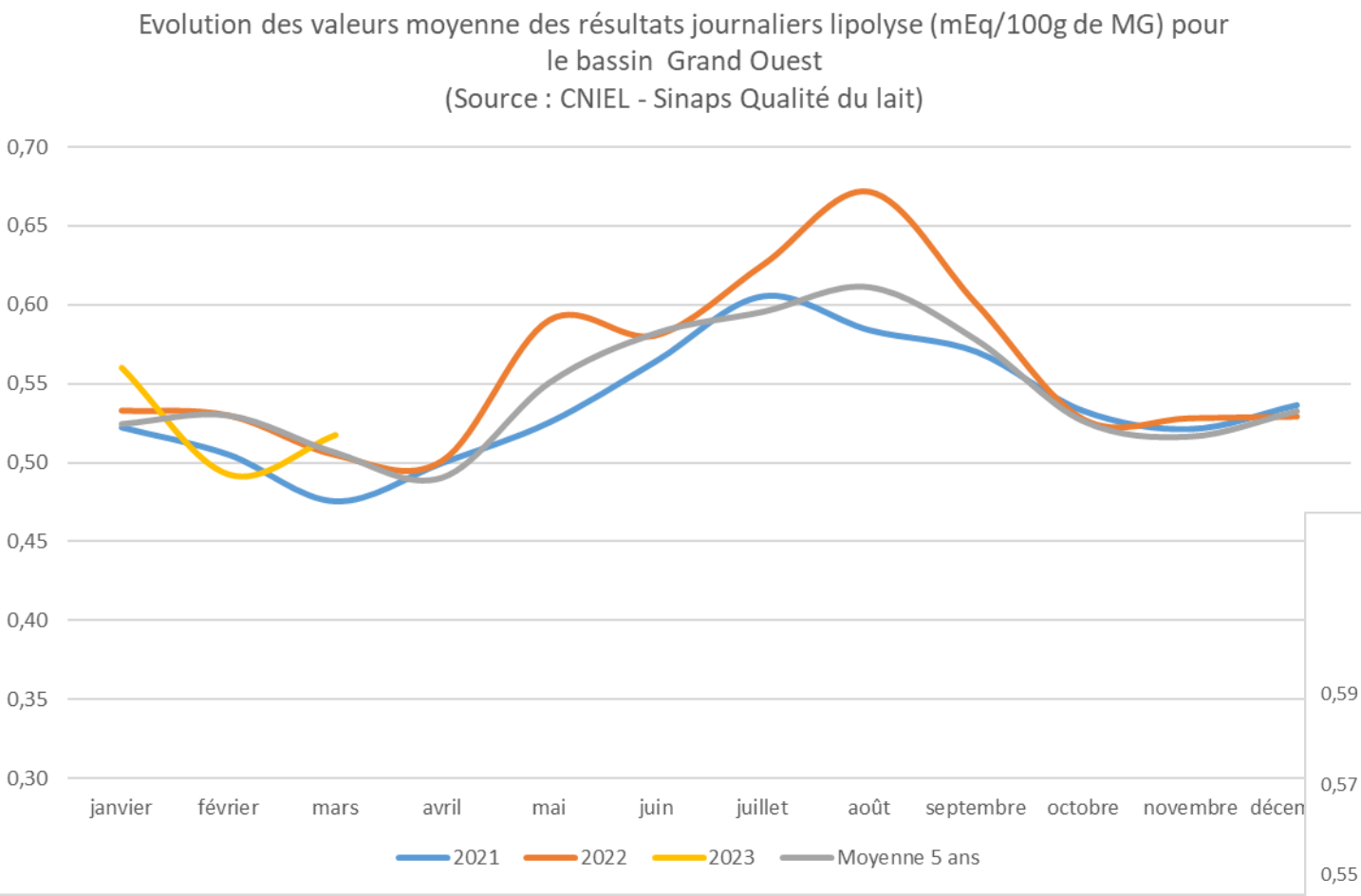


Pourcentage des résultats mensuels Butyriques en Classe R

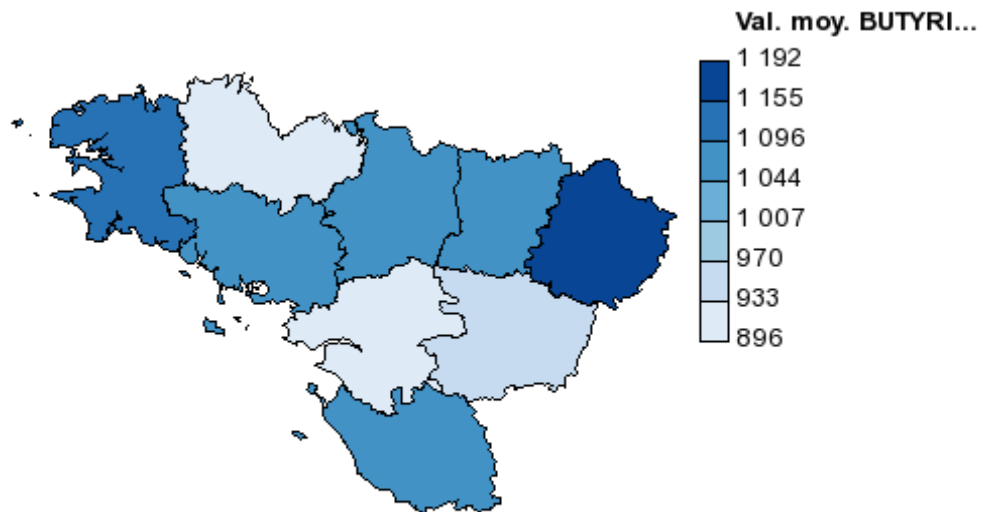
Moyenne Ouest



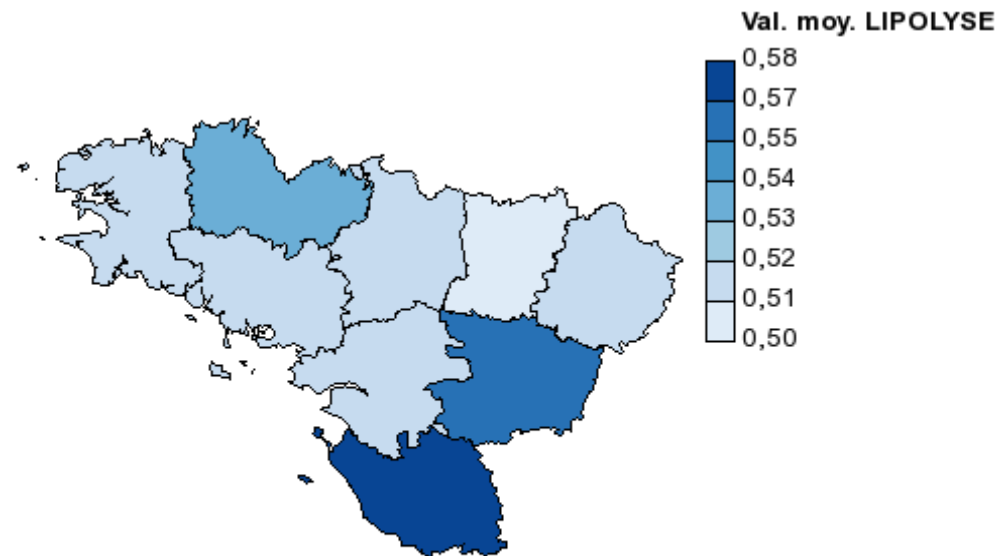
Lipolyse



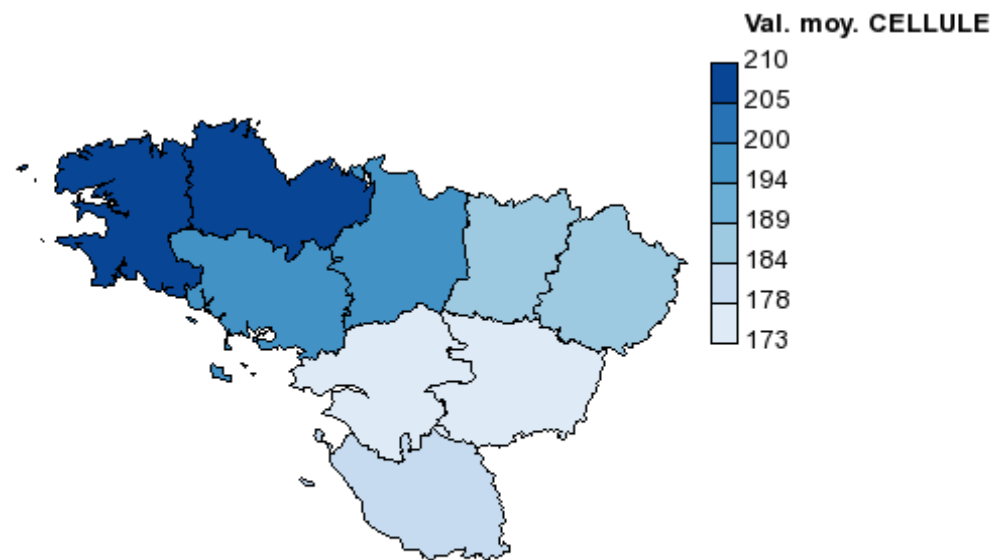
Valeur moyenne du taux butyriques par département - mars 2023
Lait de vache entier



Valeur moyenne du taux de lipolyse par département - mars 2023
Lait de vache entier



Valeur moyenne du taux de cellules (x1000/mL) par département - mars 2023
Lait de vache entier



Valeur moyenne du taux de germes (x1000/mL) par département - mars 2023
Lait de vache entier

